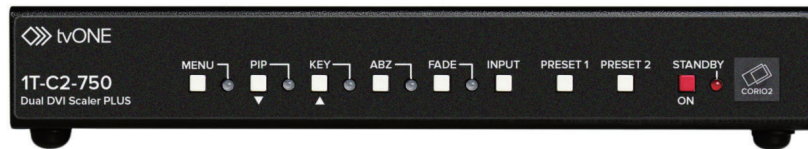


2基のスケーリングエンジンで、2種類の高画質グラフィックを同時にスケーリング デュアルウィンドウ・スイッチャー/スケーラー



- ・デュアルスケーラーエンジン搭載で、アップ/ダウン/クロスコンバージョンに対応
- ・デジタル/アナログ入力に対応するDVI-I入力×2搭載
- ・シングル/デュアル PIP
- ・静止画像保存領域×2
- ・画像の拡大縮小は10倍～1/10まで対応
- ・ピクセル単位またはパーセント単位によるスケーリング・コントロール
- ・透明ボーダーの付加機能
- ・トランジション効果: ディゾルブ、フェードイン/アウト、シームレスなカットとワイプ
- ・ユーザー定義プリセット×10
- ・コントロールはフロントパネル、RS-232、IRリモコンに対応

■デュアル PIP (ピクチャー・イン・ピクチャー)

デュアル PIP は、ボーダーやバックグラウンドカラーを追加して2画面を表示するシンプルな方法です。フロントパネルのスイッチを使用して、ソースとプリセットを切り替えます。



■シームレス・スイッチング

ディゾルブ、フェードイン/アウト、シームレスなカットとワイプを使用してインパクトのある切り替えが可能です。



■ユーザー定義可能なプリセットの例



デュアル PIP

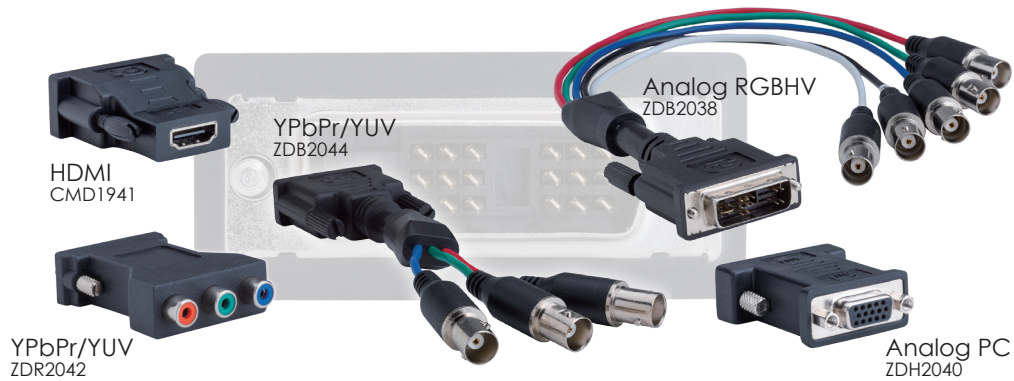
レイヤー PIP & ボーダー

バックグラウンドカラー

透明レイヤー

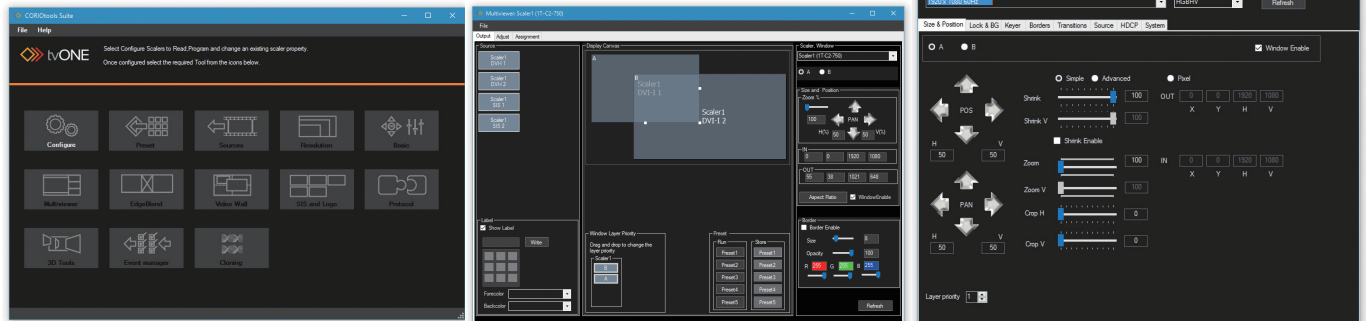
静止画(ロゴ)の保存と合成

■ DVI 変換アダプター



■ ソフトウェア

CORIOtools Suite ソフトウェアを使用すると、1T-C2-750 のプリセット、解像度、ソース選択、静止画のアップロードと PIP コントロール、バックアップとリストアが可能です。



■ 1T-C2-750 仕様

▼ 入力

信号の種類DVI-I × 2
 DVI-D 最大 HD 解像度1080p@60Hz
 DVI-D 最大 PC 解像度1920 × 1200@60Hz
 DVI-A 最大 HD 解像度1080p@60Hz
 DVI-A 最大 PC 解像度2048 × 2048
 信号フォーマットRGBHV、RGBS、RGsB、YPbPr

▼ 出力

信号の種類DVI-I × 1
 DVI-D 最大 HD 解像度1080p@60Hz
 DVI-D 最大 PC 解像度1920 × 1200@60Hz
 DVI-A 最大 HD 解像度1080p@60Hz
 DVI-A 最大 PC 解像度2048 × 2048
 信号フォーマットRGBHV、RGBS、RGsB、YPbPr

▼ 一般

サイズと位置自動 (AutoSet) または手動
 画像レイアウトユーザープリセット × 10
 画像のフリーズ1 フレーム
 画像のミラーリング水平 / 垂直
 フレームレートの変換フレームの add/drop
 カラー解像度24 ビット (1680 万色)
 サンプリング レート165MHz
 デジタル サンプリング24 ビット、4:4:4 フォーマット
 アナログ映像の調整RGB レベル、コントラスト、位相
 寸法・質量H30 × W200 × D90mm ※突起部除く、約 520g
 電源DC12V、1A
 梱包内容本体 × 1、電源アダプター × 1

■ 1T-C2-750 背面パネル

