



USB2.0 SR Extender

USB2.0 延長機

型番：EXT-USB2.0-SR

取扱説明書



■安全上の注意

この度は Gefen 製品をお買いあげいただき、ありがとうございます。機器のセッティングを行う前に、この取扱説明書を十分にお読みください。この説明書には取り扱い上の注意や、購入された製品を最適にお使いいただくための手順が記載されています。長くご愛用いただくため、製品のパッケージと取扱説明書を保存してください。

●注意事項は危険や損害の大きさと切迫の程度を明示するために、誤った扱いをすると生じることが想定される内容を次の定義のように「警告」「注意」の二つに区分しています。

●本機を使用中に本体が熱くなりますが、異常ではありません。以下の事項に注意して設置、運用を行ってください。

- ・本機の周りに放熱を妨げる物を置かないでください。
- ・本機に長時間、物が触れないようにしてください。
- ・本機に長時間、手や皮膚が触れないようにしてください。



警告 この表示内容を見逃して誤った取り扱いをすると、死亡または重傷を負う可能性が想定される内容です。

- ・必ず付属の電源アダプター、電源ケーブルを使用してください。これ以外の物を使用すると火災の原因となり大変危険です。また、付属の電源アダプター、電源ケーブルを他の製品で使用しないでください。
- ・AC100V、50Hz/60Hz の電源で使用してください。異なる電源で使用すると火災や感電の原因となります。
- ・分解や改造は行わないでください。分解や改造は保証期間内でも保証の対象外となるばかりでなく、火災や感電の原因となり危険です。
- ・雷が鳴り出したら、金属部分や電源プラグには触れないでください。感電する恐れがあります。
- ・煙が出る、異臭がする、水や異物が入った、本体や電源ケーブル・プラグが破損した等の異常があるときは、ただちに電源を切って電源プラグをコンセントから抜き、修理を依頼してください。異常状態のまま使用すると、火災や感電の原因となります。



注意 この表示内容を見逃して誤った取り扱いをすると、傷害を負う可能性または物的損害が発生する可能性が想定される内容です。

- ・万一、落したり破損が生じた場合は、そのまま使用せずに修理を依頼してください。そのまま使用すると、火災の原因となることがあります。
- ・以下のような場所には設置しないでください。
直射日光の当たる場所 / 極度の低温または高温の場所 / 湿気の多い場所 / ほこりの多い場所 / 振動の多い場所 / 風通しの悪い場所
- ・配線は電源を切ってから行ってください。電源を入れたまま配線すると、感電する恐れがあります。また、誤配線によるショート等は火災の原因となります。
- ・ご使用にならないときは、安全のため必ず電源プラグをコンセントから抜いてください。火災の原因となることがあります。
- ・廃棄は専門業者に依頼してください。燃やすと化学物質などで健康を損ねたり火災などの原因となります。



●修理品発送時のお願い

本製品は送信機と受信機に同一のシリアルナンバーが割り振られております。万が一、不具合が発生し修理の依頼などを行う際には、本体裏面に記載されているシリアルナンバーをご確認いただき、シリアルナンバーを揃えた状態で、送信機と受信機の両方をご発送いただきますようお願いいたします。



シリアルナンバー表示例

■使用上の注意

- ・シールドタイプ (STP) の CAT-5e (またはそれ以上) の使用をおすすめします。
- ・USB を最大 50m 延長することができます。
- ・受信機へ USB ハブを接続して使用することができます。その場合の延長距離は 40m 程度を目安としてください。
- ・USB2.0/1.1 に対応します。
- ・Windows、MacOS、Linux に対応しています。また、専用ドライバーのインストールなどは不要です。

※実際の延長距離はケーブルの品質や USB ハブなどの影響によって変わる場合があります。

■製品の特長

この製品は、CAT-5e ケーブルを使用して USB を延長します。

- ・ USB を最大 50m 延長可能
- ・ USB2.0/1.1 に対応
- ・ USB2.0 480Mbps に対応
- ・ Windows、MacOS、Linux に対応
- ・ プラグアンドプレイで使用可能（ドライバーのインストール不要）
- ・ 受信機は 5V2A の供給が可能

■梱包内容の確認

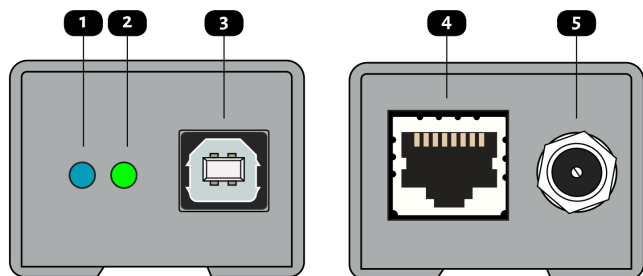
万が一足りないものがありましたら、購入された販売店までご連絡ください。

- ・ 送信機 × 1
- ・ 受信機 × 1
- ・ USB ケーブル (A-B 1.8m) × 1
- ・ 電源アダプター (EXT-PS526AIP-LP-6) × 2

■各部名称

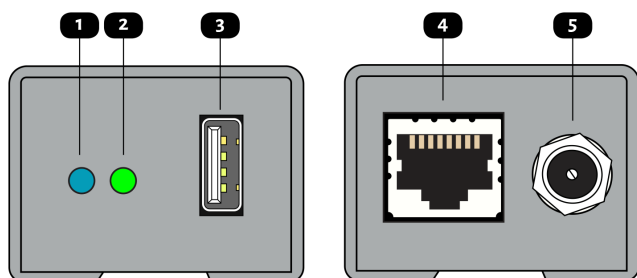
●送信機

- ① Power 通電している場合には LED が青色に点灯します。
- ② Link 送信機と受信機のリンクおよびデバイスの接続が正常な場合に緑色に点灯します。
- ③ USB In USB ホストデバイスと接続します。
- ④ RJ-45 CAT5e ケーブルを接続します。
- ⑤ 付属の電源アダプターを接続します。



●受信機

- ① Power 通電している場合には LED が青色に点灯します。
- ② Link 送信機と受信機のリンクおよびデバイスの接続が正常な場合に緑色に点灯します。
- ③ USB Out USB デバイスと接続します。
- ④ RJ-45 CAT5e ケーブルを接続します。
- ⑤ 付属の電源アダプターを接続します。



■接続方法

▼ USB

- ① 付属の USB ケーブルを使用してコンピューターなどの USB ホストデバイスと送信機の USB In へ接続します。
- ② USB デバイスと受信機の USB Out を接続します。

▼ CAT-5

- ③ CAT-5e ケーブルを送信機、受信機それぞれの RJ-45 端子へ接続します。

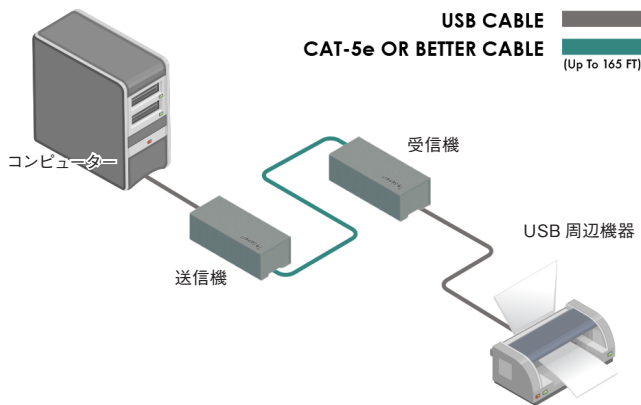


受信機へ USB ハブを接続して使用することができますが、その場合の延長距離は 40m 程度を目安としてください。実際の延長可能距離は USB ハブの動作性能に依存し変わります。

▼電源

- ⑦ 付属の電源アダプターを送信機と受信機にそれぞれ接続します。
- ⑧ 電源アダプターをコンセントへ接続します。

●接続図



■基本操作

■ LED ステータス

送信機と受信機の Power と Link LED のインジケーターで機器の状態を簡易的に確認することができます。

Power LED	説明
青点灯 ●	・送信機と受信機は正常に通電されています。
消灯 ○	・電源アダプターの接続を確認してください。 ・電気の供給状況を確認してください。

Link LED	説明
緑点灯 ●	・送信機と受信機の通信が正常に行われています。
消灯 ○	<ul style="list-style-type: none"> ・送信機と受信機の Power LED を確認してください。 ・USB デバイスや USB ケーブルの接続を確認してください。 ・使用している CAT5e ケーブルの断線や RJ-45 コネクターの接着不具合がないかを確認してください。 ・CAT5e ケーブルは延長距離の仕様範囲であることを確認してください。USB ハブを使用すると延長距離が変わります。 ・CAT5e ケーブルが電力線や他の電磁環境を及ぼすような場所に設置されていないか確認します。 ・使用中に CAT5e ケーブルや電源などの抜き差しを行うと、正常にリンクが確立できなくなります。その場合には、送信機と受信機の電源を一度切ってから、再度電源を入れ直してください。

■仕様

サポートフォーマットUSB 2.0 USB 1.1
USB 端子 (送信機)USB Type B メス×1
USB 端子 (受信機)USB Type A メス×1
RJ-45 端子 (送信機・受信機)RJ-45 (シールド) ×1
電源5V DC
消費電力 (最大)送信機 0.65W, 受信機 0.8W
動作温度0 ~ +45℃
動作湿度5% ~ 90%(結露なきこと)
保管温度-20℃ ~ +70℃
保管湿度0% ~ 95%(結露なきこと)
MTBF50000 時間
寸法 ※突起部除くW85mm × H28mm × D38mm
質量約 130g

- 商品写真やイラストは、実際の商品と一部異なる場合があります。
- 掲載内容は発行時のもので、予告なく変更されることがあります。変更により発生したいかなる損害に対しても、弊社は責任を負いかねます。
- 記載されている商品名、会社名等は各社の登録商標、または商標です。