

tvONEは世界でも有数の映像関連機器のリーディングブランドです。

2013年7月に映像関連機器ブランドMagenta Research社と合併したことで製品ラインナップが拡充。

プロフェッショナルAVや放送、デジタルサイネージ市場で必要とされる多彩な製品を万全のサポート体制とともに全世界へ提供しています。

その中でもコンパクトな筐体に先進の技術を搭載したビデオウォール・プロセッサCORIO® masterシリーズは、

デジタルサイネージ分野はもちろんセキュリティ分野へも活躍の幅を広げる注目の製品です。



ビデオウォール・プロセッサ ..... P.318

- CORIOmaster C3-540
- CORIOmaster mini C3-510
- CORIOmaster micro C3-503
- ENCODER-100

ビデオ・スケーラー ..... P.322

- C2-2855
- C2-2755
- C2-2655
- 1T-VS-668
- 1T-VS-647
- 1T-VS-558
- 1T-VS-658
- 1T-C2-750
- 1T-C2-400
- C2-2375A

分配機 ..... P.327

- 1T-DA-726

ビデオ・スイッチャー ..... P.328

- C2-8000 Series
- C2-8110/C2-8120/C2-8130/C2-8160/  
C2-8210/C2-8260

マトリクス・ルーター ..... P.329

- C3-310

マルチウインドウ・プロセッサ ..... P.330

- C2-6104A
- C2-6204

延長機 (MAGENTA)

- MultiView Series ..... P.332
  - MVII STX/MVII XRTX
  - MVII 9D
  - MVII AK600DP/MVII AK1200DP
- HD-One Series ..... P.334
  - HD-One DX/HD-One DX500
  - HD-One LX/HD-One LX500
- Voyager Series ..... P.335
  - VG-TX
  - VG-RX

# Video Wall Processors -ビデオウォール・プロセッサ-

ビデオウォール・プロセッサ

## CORIOmaster

3,564,000円 (税抜3,300,000円)

- ・ビデオウォール×4、ウインドウ×14
- ・装着可能なモジュール数:16
- ・4Uサイズ

>>型番:C3-540



C3-540

## CORIOmaster mini

2,268,000円 (税抜2,100,000円)

- ・ビデオウォール×4、ウインドウ×14
- ・装着可能なモジュール数:6
- 内1枚はCM-DVIU-2IN標準搭載

・1Uサイズ

>>型番:C3-510



C3-510

## CORIOmaster micro

378,000円 (税抜350,000円)

- ・ビデオウォール×2、ウインドウ×14
- ・装着可能なモジュール数:3
- ・ハーフラックサイズ

>>型番:C3-503



C3-503

※上記価格は本体のみです。モジュールは含まれていませんのでご注意ください。

複数のビデオ信号を自由にレイアウト。

- 本機一台で、独立した4面のビデオウォールを管理
- ビデオウォールには最大14のウインドウを表示可能
- 専用ソフトウェアCORIOgrapherを使用して容易に設定可能
- ダッシュボードを使用して、プリセットとウインドウソースの切り替えをリアルタイムで実行
- Custom Resolution Editor: 入力 of 自動解像度検出および出力解像度を選択
- CORIOdiscover アプリケーション (カスタム解像度の作成、ネットワーク上のデバイスの自動検出、ファームウェアの更新、およびそれぞれの通信設定)
- 1°単位で360°ディスプレイの傾きおよび画像の回転が可能
- 異なったサイズと解像度のディスプレイを組み合わせることでビデオウォールのレイアウトが可能
- ベゼル補正機能
- プロジェクターのエッジレンディング機能
- HDCP対応のHDMI入出力
- アナログPC入力の水平位置調整
- 映像調整: コントラスト、ブライトネス、RGBガンマ
- 入出力はフレキシブルなモジュール方式
- アップ、ダウン、クロス変換
- コントロール: 専用コントロールパネルIT-CL-322、RS-232およびIP経由で専用ソフトウェア (CORIOgrapher) を使用
- サードパーティ製コントローラー用コマンドライン・インターフェイス
- AMX & Crestronコマンドライブラリー

### ■ コントロールパネル

1T-CL-322-EU

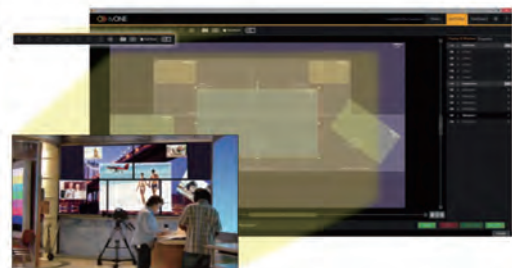
92,880円 (税抜86,000円)

CORIOmasterシリーズも制御可能な汎用コントロールパネル



## CORIOgrapher v2

CORIOgrapherは、4面の異なるビデオウォールを構築するCORIOmaster専用ソフトウェアです。ディスプレイのサイズやポジション、回転などは個別に設定可能で、複数のプロジェクターおよびディスプレイをミックスしてビデオウォールを構築できます。CORIOgrapherソフトウェアのウォール・エディターには仮定のワークエリアがあります。ビデオソースウインドウのサイズやポジション、回転などトランジション効果の設定はプリセットとして保存することができます。



## ■ 画像のレイアウトイメージ



## ■ リアパネル



CORIOmaster リアパネル モジュール装着例



CORIOmaster mini リアパネル モジュール装着例 (CM-DVIU-2IN標準搭載)



CORIOmaster micro リアパネル モジュール装着例

## ■ 入出力モジュール

**CM-HDBT-2IN-1ETH**  
378,000円(税抜350,000円)

- ・4K HDBaseT入力(2系統)
- ・最大対応解像度: 4096×2160
- ・100BaseT入力(HDBaseT信号内でイーサネット伝送)
- ・HDCP1.4対応



**CM-AVIP-IN-1USB-1ETH**  
453,600円(税抜420,000円)

- ・デュアルネットワーク・ストリーミング入力
- ・USBメモリ用ポート(4K/HD動画・静止画再生)
- ・16GB内蔵ストレージモデル



**CM-HDMI-4K-2IN**  
270,000円(税抜250,000円)

- ・4K HDMI入力(2系統)
- ・4K30Hz/60Hz×1、4K30Hz×1
- ・HDCP1.4対応



**CM-HDSDI-4IN**  
486,000円(税抜450,000円)

- ・SD/HD-SDI入力(4系統)
- ・1080p/30、1080i/60



**CM-DVIU-2IN**  
259,200円(税抜240,000円)

- ・DVI-U入力(2系統)
- ・最大対応解像度: 1920×1200/60p
- ・HDMI、DVI-D、アナログ(RGBHV/YPbPr)、YC(S-Video)、CV(コンポジット)対応\*
- ・HDCP1.4対応



**CM-3GSDI-2IN**  
356,400円(税抜330,000円)

- ・SD/HD/3G-SDI入力(2系統)
- ・最大対応解像度: 1080p/60



**CM-HDMI-4K-SC-10UT**  
594,000円(税抜550,000円)

- ・4K HDMIスケーリング出力(1系統)
- ・最大対応解像度: 3840×2160/30p
- ・HDCP1.4対応



**CM-HDBT-SC-20UT-1ETH**  
669,600円(税抜620,000円)

- ・HDBaseTスケーリング出力(2系統)
- ・最大対応解像度: 1920×1200/60p
- ・HDBaseT出力(HDBaseT信号内でイーサネット伝送)
- ・HDCP1.4対応



**CM-DVI-I-SC-20UT**  
540,000円(税抜500,000円)

- ・DVI-Iスケーリング出力(2系統)
- ・最大対応解像度: 1920×1200/60p
- ・HDMI、DVI-D、アナログ(RGB/YPbPr)対応\*
- ・HDCP1.4対応



**CM-3GSDI-SC-20UT**  
648,000円(税抜600,000円)

- ・SD/HD/3G-SDIスケーリング出力(2系統)
- ・最大対応解像度: 1080p/60



\*別売の変換アダプターが必要です。

仕様

CORIOmaster :C3-540  
 CORIOmaster mini :C3-510  
 CORIOmaster micro :C3-503

コンピューター入力	デジタルDVI (DVI-U端子) ※HDMI は HDCP 対応 アナログ (DVI-U端子) アナログフォーマット アナログ同期 RGBレベル スキャンレート検出 アナログ信号 DVI 信号 最大水平スキャン レート	C3-540:最大 28 C3-510:最大10 C3-503:最大4 RGBHV、RGBS、RGsB、YPbPr TTLレベル、10KΩ、正または負 0.5-2.0 Vp-p 自動 PC: 1920×1080, HD: 1080p60 PC: 1920×1200, HD: 1080p60 150kHz コンピューター出力
コンピューター出力	デジタルDVI (DVI端子) ※HDMI は HDCP 対応 アナログ (DVI端子) アナログフォーマット RGBレベル DVI信号 アナログ信号 垂直リフレッシュレート サイズとポジション 内部メモリー 変換技術 カラーサンプリング 最大サンプリングレート ファームウェア 映像コムフィルター 映像調整	C3-540:最大28 C3-510:最大10 C3-503:最大4 RGBHV、RGBS、RGsB、YPbPr 0.7 Vp-p PC: 1920×1200, HD: 1080p60 PC: 1920×1080, HD: 1080p60 最大 250Hz 調整可能 不揮発性 特許取得-CORIO®3 RGB 24bit 4:4:4, YPbPr 20bit 4:2:2 162MHz アップデータダウンロード可能 適応型 コントラスト、ブライトネス、RGB ガンマ
HD 映像解像度 (DVI、YPbPr、SDI、HDBaseT)	720p (1280×720) 1035i (1920×1035) 1080i (1920×1080) 1080p (1920×1080)	23.98、24、25、29.97、30、50、59.94、60Hz 59.94、60Hz 50、59.94、60Hz 23.98、24、25、29.97、30、50、59.94、60Hz
4K 映像入力解像度 (HDMI、HDBaseT経由)	3840×2160 (4:4:4) 3840×2160 (4:2:0) 4096×2160 (4:2:0)	23.98/24/25/29.97/30Hz 8ビット 50/59.94/60Hz 8ビット 50/59.94/60Hz 8ビット
4K 映像出力解像度 (HDMI経由)	3840×2160 (4:4:4)	23.98/24/25/29.97/30Hz 8ビット
ビデオ入力	信号規格 コンポジットビデオ信号 YC (S-Video) YUV/YPbPr SD-SDI/HD-SDI SD-SDI/HD-SDI/ 3G-SDI HDBaseT 4K/30 ※HDMI/HDBaseT経由 4K/60 ※HDMI/HDBaseT経由	NTSC、PAL C3-540: DVI-U×最大28 C3-510: DVI-U×最大10 C3-503: DVI-U×最大×4 C3-540: BNC×最大56 C3-510: BNC×最大16 C3-503: BNC×最大×8 C3-540: BNC×最大28 C3-510: BNC×最大8 C3-503: BNC×最大×4 C3-540: RJ45×最大28 C3-510: RJ45×最大10 C3-503: RJ45×最大4 C3-540: HDMI×最大28 C3-510: HDMI×最大8 C3-503: HDMI×最大4 C3-540: HDMI×最大14 C3-510: HDMI×最大4 C3-503: HDMI×最大2

AV Over IP	対応モジュール数 1GbEイーサネットポート IPビデオ・デコーディング IPビットレート 最大25Mbps Color Depth 対応解像度 ユニキャストストリーム マルチキャストストリーム	C3-540:最大4 C3-510:最大2 C3-503:最大2 H.264 (CVP、Main、High)、 H.265/HEVC1 (Main) C3-540:最大 8ストリーム C3-510/C3-503:最大4ストリーム 4:2:0、4:2:2 1920×1080p60まで構築可能 RTSP、RTMP、HTTP、MPEG-TS RTSP、MPEG-TS
メディア/画像	インターフェイス ビデオコーデック ビデオフォーマット 再生ビットレート	USB3.0、内蔵メモリ、ネットワーク H.264 (CBP、Main、High)、 H.265/HEVC1 (Main) mp4、mov、.mkv、m4v、.ts、.mts、.m2ts、.mt2 シングルストリーム:100Mbps (per module) デュアルストリーム:40Mbps (per module)
ファイル再生解像度	最大3480×2160@30fps 最大1080p60@60fps 最大7680×4320	C3-540:最大4 C3-510:最大2 C3-503:最大2 静止画
メディア処理	外部USB 3.0 インターフェイス 対応機器 内蔵ストレージ 外部	C3-540:最大4 C3-510:最大2 C3-503:最大2 フラッシュファイルシステムFAT、FAT32、 ext3、ext4、NTFS 最大128GB (per module) ファイル転送対応
ビデオ出力	YUV /YPbPr SD-SDI/HD-SDI/3G-SDI HDBaseT 4K 3G/HD/SD-SDI	C3-540: DVI×最大28 C3-510: DVI×最大10 C3-503: DVI×最大4 BNC×最大10 RJ-45×最大10 C3-540: HDMI×最大14 C3-510: HDMI×最大5 C3-503: HDMI×最大2 270Mbps、ジッター0.1 UI 以下、 525/625 ライン 1.485/1.4835Gbps、ジッター0.2 UI以下、 720p、1035i、1080i、1080p 2.97/2.967Gbps、ジッター0.3 UI以下、 1080p 60/59.94
静止画対応	最大7680×4320 ファイル形式	4Kにレンダリング JPEG、PNG、BMP
コントロール	インターフェイス	RS-232、IPインターフェイス
寸法・質量 (W×H×D)	CORIOmaster: C3-540 CORIOmaster mini: C3-510 CORIOmaster micro: C3-503	482×178×334mm ※突起部除く、約15kg 432×44×334mm ※突起部除く、約5kg 219×44×250mm ※突起部除く、約1.4kg
電源	CORIOmaster: C3-540 CORIOmaster mini: C3-510 CORIOmaster micro: C3-503	AC100V、50/60Hz、最大300W AC100V、50/60Hz、最大125W AC100V、50/60Hz、最大60W
梱包内容		本体×1、USBケーブル(A-B、1.8m)×1 D-Sub9ピンケーブル (RS-232、1.8m)×1 DVI-U (オス)-BNC (メス) 変換アダプター×1 DVI-VGA変換アダプター×1 DVI (オス)-HDMI (メス) 変換アダプター×1 USBメモリー×1 ラックマウント金具一式 (※C3-510のみ) 電源ケーブル×1

Shure  
Shure/DIS  
BRYSTON  
CALREC  
CAMCO  
CODA AUDIO  
DiGiCo  
DK-Technologies  
DPA Microphones  
Geten  
HIBINO  
MUTEC  
TRIAD-ORBIT  
TUBE-TECH  
tvONE

CORIOmaster 専用ビデオエンコーダー

# ENCODER-100

475,200円 (税抜440,000円)

ストリーミングメディア&  
4K再生モジュールと組みあわせ、  
クラウド型コンテンツを  
CORIOmasterへストリーミング。

- 映像 (1080P60、1920×1200) および音声 (L-PCM) をエンコードしIPへ変換するビデオエンコーダー
- H.264形式で圧縮し、低帯域での伝送を実現
- CORIOmasterストリーミングモジュールとペアで使用することでビデオウォールヘシームレスにストリーミングが可能
- HDMIまたはアナログ音声をサポート
- オープンエンコードのためサードパーティ製のハードウェアおよびソフトウェアによるデコードが可能
- WOWZAなどのストリーミングサービスとの互換性を持っており、タブレットやスマートフォンでも視聴可能
- CORIOgrapherでコントロール可能



仕様 ENCODER-100

ビデオ入力	HDMI
ビデオ出力	HDMI, VGA
最大対応解像度	1920×1080P60, 1920×1200
音声対応	L-PCM (HDMI)
ライン入力	3.5mm ステレオ
ライン出力 (ループアウト)	3.5mm ステレオ
ネットワークコネクタ	RJ-45
圧縮規格	H.264/MPEG4 Part10(AVC)
ビットレート	100Kbps~20Mbps
電力	DC5V
動作温度	0~45℃
保管温度	-40~55℃
動作湿度	20~80%
保管湿度	5~95%



Shure  
Shure/DIS  
BRAYTON  
CALREC  
CAMCO  
CODA AUDIO  
DiGiCo  
DK-Technologies  
DPA Microphones  
Gefen  
HIBINO  
MUTEC  
TRIAD-ORBIT  
TUBE-TECH  
tvONE

# Video Scalers -ビデオ・スケーラー-

CORIO®2 ユニバーサル・スケーラー

**C2-2855** 540,000円 (税抜500,000円)



CORIO®2 ビデオ・スケーラー・プラス

**C2-2755** 453,600円 (税抜420,000円)



CORIO®2 スキャンコンバーター・プラス

**C2-2655** 432,000円 (税抜400,000円)



PIPやクロマキー、ルミナンスキーにも対応。  
アナログ/デジタルフォーマットを高品位に双方向変換。

- アップ・ダウン・クロス変換 (フォーマットコンバーター)
- ビデオ信号規格: NTSC、PAL、PAL-M、PAL-N、SECAM
- 動き補正および 3:2 プルダウン
- フレームレート変換および斜め補間機能
- 入力解像度を自動検出
- PC からの入力画像を自動サイジング
- 入力信号切断時には入力間の自動切り替えを実行
- 4:4:4クロマ サンプリング (RGB ソース)
- 4:2:2クロマ サンプリング (SDI、YC および CV ソース)
- HDMI YUV対応: (4:4:4または4:2:2サンプリング)
- 映像信号パラメータの調整
- 4入力のステレオ音声 (デジタル/アナログ) の切替も可能
- エンベデッドされたステレオ音声をDVI-U/HDMI/SDIで出力可能
- RS-232 および IPインターフェイス・コントロール
- 画像の拡大縮小は10倍~1/10まで対応
- ゲンロックおよびフレームロック機能
- PIP、クロマキーおよびルミナンスキー
- ロゴおよび静止画メモリ

### ■ 対応入出力

	C2-2855	C2-2755	C2-2655
<b>■ デジタル入力</b>			
SD/HD/3G-SDI	○	○	—
DVI-U	○	○	○
HDMI (DVI1.0、HDCP1.4)	○	○	○
<b>■ アナログ入力</b>			
YUV/YPbPr	○	○	○
RGB/YPbPr	○	○	○
CV	○	○	○
YC	○	○	○
<b>■ デジタル出力</b>			
SD/HD/3G-SDI	○	—	○
DVI-U	○	DVI-Iのみ	○
HDMI (DVI1.0、HDCP1.4)	○	○	○
<b>■ アナログ出力</b>			
DVI-U (RGB/YPbPr/YUV)	○	DVI-Iのみ	○
CV	○	—	○
YC	○	—	○

### ■ 映像のレイヤー構成



Shure  
Shure/DIS  
BRYSTON  
CALREC  
CAMCO  
CODA AUDIO  
DiGiCo  
DK-Technologies  
DPA Microphones  
Geten  
HIBINO  
MUTEC  
TRIAD-ORBIT  
TUBE-TECH  
tvONE

## ■対応解像度

入力:3製品全てが以下の全ての解像度に対応します。

出力:対応する解像度は製品毎に異なります。以下の表を参照してください。

Resolution	C2-2855	C2-2755	C2-2655	Resolution	C2-2855	C2-2755	C2-2655	Resolution	C2-2855	C2-2755	C2-2655
NTSC 525i	○		○	1280×720 23.98Hz	○	○	○	1360×768 60Hz	○	○	
PAL 625i	○		○	1280×720 24Hz	○	○	○	1365×1024 75Hz	○	○	
640×480 60Hz	○	○	○	1280×720 25Hz	○	○	○	1400×900 60Hz	○	○	
640×480 67Hz	○		○	1280×720 29.97Hz	○	○	○	1400×1050 60Hz Rb**	○	○	
640×480 72Hz	○		○	1280×720 30Hz	○	○	○	1400×1050 60Hz	○	○	
640×480 75Hz	○		○	1280×720 50Hz	○	○	○	1400×1050 75Hz	○	○	
640×480 85Hz	○		○	1280×720 59.94Hz	○	○	○	1600×1200 60Hz	○	○	
640×480 117Hz	○		○	1280×720 60Hz	○	○	○	1680×1050 60Hz	○	○	
640×480 138Hz	○		○	1280×768 60Hz Rb**	○	○		1920×1080i 47.96Hz	○	○	○
720×480 59.94Hz	○		○	1280×768 60Hz	○	○		1920×1080i 48Hz	○	○	○
720×576 50Hz	○		○	1280×768 75Hz	○	○		1920×1080i 50Hz	○	○	○
800×600 56Hz	○		○	1280×768 85Hz	○	○		1920×1080i 59.94Hz	○	○	○
800×600 60Hz	○	○	○	1280×800 60Hz Rb**	○	○		1920×1080i 60Hz	○	○	○
800×600 72Hz	○	○	○	1280×800 60Hz	○	○		1920×1080 23.98Hz	○	○	○
800×600 75Hz	○	○	○	1280×800 75Hz	○	○		1920×1080 24Hz	○	○	○
800×600 85Hz	○	○	○	1280×800 85Hz	○	○		1920×1080 25Hz	○	○	○
800×600 95Hz	○	○	○	1280×960 60Hz	○	○		1920×1080 29.97Hz	○	○	○
800×600 112Hz	○	○	○	1280×960 72Hz	○	○		1920×1080 30Hz	○	○	○
1024×768 60Hz	○	○	○	1280×960 85Hz	○	○		1920×1080 50Hz	○	○	○
1024×768 70Hz	○	○	○	1280×1024 60Hz	○	○		1920×1080 59.94Hz	○	○	○
1024×768 75Hz	○	○	○	1280×1024 70Hz	○	○		1920×1080 60Hz	○	○	○
1024×768 85Hz	○	○	○	1280×1024 75Hz	○	○		1920×1200 50Hz Rb**	○	○	
1024×768 89Hz	○	○	○	1280×1024 85Hz	○	○		1920×1200 60Hz Rb**	○	○	

\*\*Rb=Reduced Blanking

## ■仕様

		C2-2855	C2-2755	C2-2655
ビデオ入力	ビデオ信号規格	NTSC, PAL, PAL-M, PAL-N, SECAM		
	コンポジットビデオ	BNC×1, DVI-U×1		
	YC (S-Video)	ミニDIN(4ピン)×1, DVI-U×1		
	HDTV	HDMI(DVI1.0, HDCP1.4)×1, DVI-U×1		
コンピューター入力	SD/HD/3G-SDI	BNC×1		
	信号の種類	HD15(アナログPC/HD経由)×1, DVI-U×1		
	フォーマット	RGBHV, RGBS, RGsB, YPbPr, YUV		
	アナログ信号	PC: 1920×1080, HD: 1080p@60Hz		
ビデオ出力	DVIおよびHDMI信号	PC: 1920×1200, HD: 1080p@60Hz		
	ビデオ信号規格*	NTSC, PAL, PAL-M, PAL-N 720p, 1080i, 1080p	720p, 1080i, 1080p	NTSC, PAL, PAL-M, PAL-N 720p, 1080i, 1080p
	コンポジットビデオ	BNC×1	—	BNC×1
	YC (S-Video)	ミニDIN(4ピン)×1	—	ミニDIN(4ピン)×1
コンピューター出力	YUV, YPbPr	DVI-U×1	DVI-U×1	DVI-U×1
	HDTV	HDMI×1 ※CEC/バスルー		
	SD/HD/3G-SDI	BNC×1	—	BNC×1
	信号の種類	DVI-U×1, HDMI×1	DVI-U×1, HDMI×1	DVI-U×1, HDMI×1
音声入出力	フォーマット	RGBHV, RGBS, RGsB, YPbPr		
	入力	ユーロブロック(アンバランス)×3 3.5mmジャック(アンバランス)×1 HDMI×1, DVI-U×1, SDI×1		ユーロブロック(アンバランス)×3 3.5mmジャック(アンバランス)×1 HDMI×1, DVI-U×1
	出力	ユーロブロック(アンバランス)×1 HDMI×1, DVI-U×1, SDI×1	ユーロブロック(アンバランス)×1 HDMI×1, DVI-U×1	ユーロブロック(アンバランス)×1 HDMI×1, DVI-U×1, SDI×1
	音声の抽出	ステレオペア×1 (HDMI: 32kHz/44.1kHz/48kHz, SDI: 48kHz)	ステレオペア×1 (32kHz/44.1kHz/48kHz)	
コントロール	音声の埋込	ステレオペア×1 (48kHz)		
	フロントパネル, RS-232, IPコントロール, 付属のソフトウェア	218×42×189mm ※突起部除く、約1.26kg		
	電源	DC12V, 1.5A		
	梱包内容	本体×1, USBメモリー×1, 電源アダプター×1		

\*対応する信号規格の詳細については上記「■対応解像度」にてご確認ください。

# Video Scalers -ビデオ・スケーラー-

ユニバーサルビデオスケーラー/スイッチャー

## 1T-VS-668

205,200円 (税抜190,000円)

様々な映像信号フォーマットを  
HDMIおよびVGAへ変換・スケーリング。

- HDCP準拠 (HDMI入出力のみ)
- 最大HDMI出力解像度:WUXGAおよび1080p
- 入力:HDMI、RGB、YPbPr、YUV、YC (S-Video)、コンポジット
- 同期欠落のないスイッチング
- リップシンク補正のための音声ディレイ機能
- 3次元モーション適応プログレッシブ化
- 3次元ノイズリダクション
- 3:2および2:2ブルダウン
- IRリモコン
- ロック式DC電源アダプター



仕様 1T-VS-668

ビデオ入力	HDMI	HDMI端子×3
	アナログRGBHV	HD-15端子×3
	アナログYPbPr/YUV	RCA端子×1系統
	コンポジット	RCA端子 (NTSC/PAL) ×1
音声入力	アナログ	RCA (L/R) ×2, 3.5mmステレオミニ×6
ビデオ出力	HDMI	HDMI端子×2
	アナログRGBHV/ YPbPr	HD-15×1
音声出力	HDMIエンベッド	HDMI端子×2
	アナログステレオ	3.5mmステレオミニ×1
	デジタル (S/PDIF)	RCA端子×1
	ディレイ	off/40ms/110ms/150ms
コントロール		本体スイッチ、RS-232、IRリモコン、イーサネット ウェブインターフェイス
寸法・質量 (W×H×D)		432×44×175mm ※突起部除く、約2.1kg
電源		DC5V、3A (ロック式)
梱包内容		本体×1、電源アダプター×1、ラックマウント金具一式 HD-15~YUVアダプターケーブル(1m)×1 IRリモコン×1、IR延長受光部×1

SDI to HDMIビデオスケーラー/コンバーター (オーディオ出力対応)

## 1T-VS-647

140,400円 (税抜130,000円)

SD/HV/3G-SDI信号をHDMI信号に変換。

- SD-SDI、HD-SDI、3G-SDIの入力に対応
- 最大解像度1080pへのスケーリング出力
- アナログ (RCA L/R) とデジタル (RCA COAX) 音声出力
- ループアウト (イコライジング、リクロック) 機能
- 入力フォーマットの自動検出
- SMPTE425M A/B、424M、292M、259M-C



仕様 1T-VS-647

入力	SDI SD、HD、3G-SDI	BNC×2 (ループスルー)
出力	HDMI 1.3	HDMI×1
	デジタルオーディオ	RCA×1 (48kHz)
	アナログオーディオ	RCA×2
	最大出力解像度	1080p 60、WUXGA
対応SDIフォーマット		SD: 480i、576i HD: 720p、1080i、1080p 24/25/30 3G-SDI: 1080p 50/60
ディエンベッドオーディオ	出力信号形式	デジタルコアキシャル、アナログLR
寸法・質量 (W×H×D)		180×30×142mm、約460g
電源		DC5V、2.6A
梱包内容		本体×1、電源アダプター×1

Shure  
Shure/DIS  
BRYSTON  
CALREC  
CAMCO  
CODA AUDIO  
DiGiCo  
DK-Technologies  
DPA Microphones  
Geten  
HIBINO  
MUTEC  
TRIAD-ORBIT  
TUBE-TECH

tvONE



PC/HD DVIビデオスケーラー

# 1T-VS-558

118,800円(税抜110,000円)

アナログRGB(VGA)と  
DVIフォーマット間をクロスコンバート。

- デジタルとアナログ間のクロスコンバートが可能
- WUXGAおよび1080pまでの入出力解像度
- 入出力フォーマット:RGBHV(YPbPrおよびYUVは入力のみ)
- DVI入出力は、HDCPに準拠
- 3次元モーション適応プログレッシブ化
- 3次元ノイズリダクション
- 3:2プルダウン(2:2プルダウン リカバリ付き)
- 画像のサイジングと位置を自動調整するオートアジャスト機能
- IRリモコン
- ロック式 DC電源プラグ
- オプションでシングル/デュアル・ラックマウントキットを用意



仕様 1T-VS-558

ビデオ入力	DVI-D	DVI-I端子×1
	アナログRGBHV アナログYPbPr/YUV	HD-15端子×1 RCA端子×3(1系統)
ビデオ出力	DVI-D	DVI-I端子×1
	アナログRGBHV	HD-15端子×1
入力解像度	RGBHV	最大WUXGA@60Hz
	YPbPr	最大1080p
出力解像度	RGBHV	最大WUXGA、1080p
コントロール		フロントパネル、IRリモコン、RS-232
寸法・質量(W×H×D)		218×42×160mm ※突起部除く、約1.1kg
電源		DC5V、2A
梱包内容		本体×1、IRリモコン×1、電源アダプター×1

HDMIビデオスケーラー

# 1T-VS-658

118,800円(税抜110,000円)

HDMI/RGB/YPbPr/YUV/S-Video/  
コンポジット入力をHDMIへ  
アップ&クロスコンバート。

- HDMI、RGB、YPbPr、YUV、S-Video、コンポジットの入力をHDMIへコンバート
- HDMI出力は最大1080pおよびWUXGAの出力が可能
- アナログ、デジタル両方の音声入力に対応
- リップシンクのための遅延修正
- 3Dモーションアダプティブ、ノイズリダクション機能
- 3:2プルダウン、2:2プルダウン
- HDCP対応(HDMI入出力時)



仕様 1T-VS-658

ビデオ入力	HDMI(DVI互換)	HDMI×1
	アナログRGBHV	HD-15×1
	アナログYUVコンポーネント YC(S-Video)	RCA×3(1系統) 4ピンミニDIN×1
	コンポジットビデオ	RCA×1
オーディオ入力	デジタル(S/PDIF)	RCA×1
	アナログステレオ	RCA(LR)×3 3.5mmステレオミニ×2
ビデオ出力	HDMI(RGBHV)	HDMI×1
オーディオ出力	HDMIへエンベデッド	Digital per HDMI Spec
	デジタル(S/PDIF)	RCAコアキシャル×1
	オーディオディレイ調整	オフ、40ms、110ms、150ms
対応入力 ビデオフォーマット	HDMI(RGBHV/YPbPr)	最大WUXGA、1080p
	アナログRGBHV	最大WUXGA@60Hz
	アナログYPbPr	最大1080p
	アナログインターレース コンポーネント	480i、576i YUV(Y、R-Y、B-Y)
	DVI(HDMI端子経由)	最大WUXGA、1080p
	コンポジットYC(S-Video)	NTSCまたはPAL
コントロール		フロントパネル、IR、RS-232
寸法・質量(W×H×D)		218×42×164mm、約1.21kg
梱包内容		本体×1、IRリモコン×1、電源アダプター×1

# Video Scalers -ビデオ・スケーラー-

デュアルDVIスケーラー

## 1T-C2-750

205,200円 (税抜190,000円)

2基のスケーリングエンジンで2入力の  
高画質グラフィックを同時にスケーリング。

- デュアルスケーラーエンジン搭載
- デジタル/アナログ入力に対応するDVI-I 入力×2搭載
- 静止画像保存領域×2
- DVI-D対応最大解像度:1920×1200、1080p@60Hz
- DVI-A対応最大解像度:2048×2048、1080p@60Hz
- アナログ対応フォーマット:RGBHV、RGBS、RGsB、YPbPr
- コントロール:フロントパネル、RS-232、IRリモコン(オプション)
- CORIO tools Suiteに対応(フリーソフト)
- 画像の拡大縮小は10倍~1/10まで対応
- ピクセル単位またはパーセント単位によるスケーリング操作
- 設定情報は不揮発性メモリーに保存
- アナログ画像の自動サイズ設定
- クロマキー、ルミナンスキー、デュアルPIP機能搭載
- IR リモート コントローラーを用意(オプション)
- シングル/デュアル・ラックマウントキットを用意(オプション)
- 1~2フレームの低遅延



仕 様 1T-C2-750

入力	信号の種類	DVI-I×2
	DVI-D最大 HD 解像度	1080p@60Hz
出力	DVI-D最大 PC 解像度	1920×1200@60Hz
	DVI-A最大 HD 解像度	1080p@60Hz
一般	DVI-A最大 PC 解像度	2048×2048
	信号フォーマット	RGBHV、RGBS、RGsB、YPbPr
出力	信号の種類	DVI-I×1
	DVI-D最大 HD 解像度	1080p@60Hz
	DVI-D最大 PC 解像度	1920×1200@60Hz
	DVI-A最大 HD 解像度	1080p@60Hz
	DVI-A最大 PC 解像度	2048×2048
	信号フォーマット	RGBHV、RGBS、RGsB、YPbPr
	サイズと位置	自動(AutoSet)または手動
	画像サイズ	ユーザープリセット
	画像のフリーズ	1フレーム
	画像のミラーリング	水平/垂直
フレームレートの変換	フレームのadd/drop	
カラー解像度	24ビット(1680万色)	
サンプリングレート	162MHz	
デジタル サンプリング	24ビット、4:4:4	
アナログ映像の調整	RGB レベル、コントラスト、位相	
寸法・質量(W×H×D)	200×30×90mm ※突起部除く、約520g	
電源	DC12V、1A	
梱包内容	本体×1、電源アダプター×1	

ハイレゾリューション・スケーラー

## 1T-C2-400

84,240円 (税抜78,000円)

RGB/YPbPr対応ハイレゾリューション・スケーラー。

- 入力解像度自動検出
- 入出力対応フォーマット:RGB/YPbPr
- 入出力最大解像度 2048×2048
- HDTV1080p(最大)対応
- PC→HDTVまたはHDTV→PC変換に対応
- PC→PCまたはHDTV→HDTV変換に対応
- コントロールはRS-232インターフェイス、IPインターフェイスに対応
- 画像の拡大縮小は10倍~1/10まで対応



仕 様 1T-C2-400

入力/出力	フォーマット	アナログRGBHV、RGBS、RGsB、YPbPr
	端子	HD-15(メス)×2
	PC解像度	最大2048×2048
	HDTV解像度	最大1080p
コントロール	フロントパネル、RS-232、IR	
寸法・質量(W×H×D)	200×30×90mm、約500g	

Shure  
Shure/DIS  
BRYSTON  
CALREC  
CAMCO  
CODA AUDIO  
DIGiCo  
DK-Technologies  
DPA Microphones  
Geten  
HIBINO  
MUTEC  
TRIAD-ORBIT  
TUBE-TECH  
tvONE

CORIO®2 ユニバーサルスケーラープラス

# C2-2375A 961,200円 (税抜890,000円)

複数の映像信号フォーマット間で高品質なクロスコンバートを実現。

- アップ、ダウン、クロス変換(フォーマットコンバーター)
- ゲンロック入力:3値/2値シンク(ループスルー付)
- 出力1と出力2は異なるフォーマットで出力可能
- 動き補正および3:2プルダウン
- フレームレート変換および斜め補間機能
- PALとNTSC、1080i入力に対してノイズリダクション機能
- 入力解像度を自動検出
- 4:4:4クロマサンプリング
- PCからの入力画像を自動サイジング
- リダント電源を搭載可能(オプション)
- SDI および DVI で、音声のエンベデッド/ディエンベデッドが可能
- SDIではAFDおよび VP/パケットをサポート
- 音声ルーティング機能を搭載
- PIP合成とボーダー付加機能
- AES I/Oと音声の遅延に対応する音声モジュール (オプション)
- 画像の拡大縮小は10倍~1/10まで対応
- ルミナンスキー、クロマキー合成
- カット、フェード、ワイプ、プッシュのトランジション効果



仕様 C2-2375A

ビデオ入力	ビデオ信号フォーマット	NTSC、PAL、PAL-M、PAL-N、SECAM
	コンポジットビデオ	DVI-U×2またはBNC×1系統
	YC (S-Video)	DVI-U×2またはBNC×1系統
	YUV/YPbPr	DVI-U×2またはBNC×1系統
	SD/HD/3G-SDI	BNC×1系統(リクロック出力付)
コンピューター入力	アナログ入力	DVI-U×2またはBNC×1系統
	アナログフォーマット	RGBHV、RGBS、RGsB、YPbPr
	デジタル入力	DVI-U×2系統 ※端子はアナログ入力と共有
	アナログ信号	PC: 2048×2048、HD: 1080p@60Hz
	DVI信号	PC: 1920×1200、HD: 1080p@60Hz
ビデオ出力	ビデオ信号フォーマット	NTSC、PAL、PAL-M、PAL-N、SECAM
	コンポジットビデオ	DVI-U×2またはBNC×1系統
	YC (S-Video)	DVI-U×2またはBNC×1系統
	YUV/YPbPr	DVI-U×2またはBNC×1系統
	SD/HD/3G-SDI	BNC×2系統(同一信号)
コンピューター出力	アナログ出力	DVI-U×2またはBNC×1系統
	アナログフォーマット	RGBHV、RGBS、RGsB、YPbPr
	アナログ信号	PC: 2048×2048、HD: 1080p@60Hz
	DVI信号	PC: 1920×1200、HD: 1080p@60Hz
一般	オーディオサポート	ディエンベデッド/エンベデッド: DVI&SDI
コントロール		フロントパネル、RS-232/422/485、IPインターフェイス
寸法・質量(W×H×D)		432×44×336mm ※突起部除く、約4.3kg
電源		AC100V、50/60Hz
梱包内容		本体×1、電源コード×1

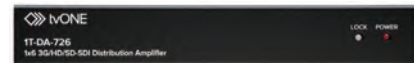
## Distribution Amplifier - 分配機 -

1:6 3G/HD/SD-SDI分配機

# 1T-DA-726 151,200円 (税抜140,000円)

1系統の3G/HD/SD-SDI信号を6系統に分配・出力。

- SD-SDI、HD-SDI、3G-SDIに対応
- リクロック出力
- Data Rates:270/1483/1485/2970 Mbps
- DVB-ASI@270Mbps、SMPTE 259M、292M、424M、425M
- ANCデータはバススルー
- 出力距離:HD/3G SDI=150m、SD=300m



仕様 1T-DA-726

ビデオ入力	3G/HD/SD-SDI	BNC×1
ビデオ出力	3G/HD/SD-SDI	BNC×6
SDI送信	SDI規格	3G/HD/SD-SDI
	データレート	270/1483/1485/2970 Mbps
	ビデオ帯域	2.97Gbps&2.97/1.001Gbps
	サポートプロトコル	DVB-ASI@270Mbps SMPTE 259M、292M、424M、425M
	シグナルリクロック	全出力
	ANCデータ	バススルー(全出力)
	I/Oインピーダンス	75Ω
アイバターン(HD)	増幅	800mv (<10%)
	Rise Overshoot	<2% (<10%)
	Fall Overshoot	<2% (<10%)
	ロングタイムジッター	0.195 μsec (<1.0 μsec)
	タイミングジッター	0.8 μsec (<1.0 μsec)
	アライメントジッター	0.13 μsec (<0.2 μsec)
最大ケーブル距離		HD: 150m、SD: 300m、3G: 150m ※リファレンスはBelden 1694A
寸法・質量(W×H×D)		200×30×90mm、約530g
電源		DC5V、6A
梱包内容		本体×1、電源アダプター×1

# Video Switchers -ビデオ・スイッチャー-

CORIO®2ユニバーサル・シームレススイッチャー

## C2-8000 Series



**C2-8110** 1,242,000円 (税抜1,150,000円)

DVI-U入力×6、DVI-U出力×2、Ref+Loop×1



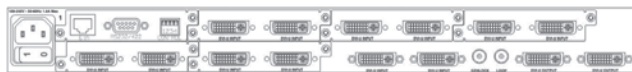
**C2-8120** 1,350,000円 (税抜1,250,000円)

DVI-U入力×8、DVI-U出力×2、Ref+Loop×1



**C2-8130** 1,566,000円 (税抜1,450,000円)

DVI-U入力×12、DVI-U出力×2、Ref+Loop×1



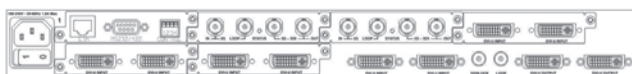
**C2-8160** 1,598,400円 (税抜1,480,000円)

DVI-U入力×10、DVI-U出力×2、Ref+Loop×1、オーディオモジュール



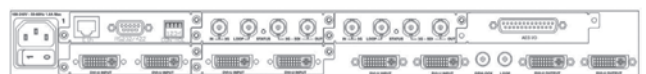
**C2-8210** 1,620,000円 (税抜1,500,000円)

DVI-U入力×8、DVI-U出力×2、Ref+Loop×1  
3G-SDI入力×2、3G-SDI出力×2



**C2-8260** 1,814,400円 (税抜1,680,000円)

DVI-U入力×6、DVI-U出力×2、Ref+Loop×1  
3G-SDI入力×2、3G-SDI出力×2、オーディオモジュール



多彩な機能を備えた、高性能シームレススイッチャー。

- 高品質でシームレスな切り替え
- アップ/ダウン/クロスコンバート
- DVI-U入力 (HDMI/CV/YC/RGB/YPbPr) :最大12
- SDI入力:最大2 (SD/HD/3G-SDIリクロック出力付)
- DVI-U出力:2 (HDMI/CV/YC/RGB/YPbPr)
- SDI 出力:最大2 (SD/HD/3G)
- ゲンロック入力:1 (3値/2値シンク、ループスルー付)
- アナログ:PC=2048×2048、HD=1080p@60Hz
- DVI:PC=1920×1200、HD=1080p@60Hz
- ビデオ信号規格:NTSC、PAL、PAL-M、PAL-N、SECAM
- HDCP準拠 (HDMI入力)
- 動き補正および 3:2 プルダウン
- 斜め補間機能
- PAL、NTSC、1080i 入力のノイズリダクション機能
- 入力解像度の自動検出
- コンピューター入力画像の自動サイジング
- 4:4:4 サンプリング
- 画像の拡大縮小は10倍~1/10まで対応
- クロマキー/ルミナンスキー/PIP合成
- カット、フェード、ワイプ、プッシュのトランジション効果
- 映像信号パラメータの調整
- SDI および HDMI信号に対して音声のエンベデッド/ディエンベデッド
- CVおよびSDI 信号に対してクロズド キャプションの埋込/抽出
- 音声のルーティング機能
- ボーダーのサイズとカラー
- 静止画像の保存とロゴの挿入
- RS-232/422/485およびIPポート
- オプションの音声モジュール (AES ブレークアウトと遅延調整機能搭載)
- オプションのターミネーターモジュール
- オプションのリダナント電源

### 仕様

ビデオ入力	ビデオ信号規格	NTSC、PAL、PAL-M、PAL-N、SECAM
	コンポジットビデオ	DVI-U×最大12 ※変換アダプター使用
	YC (S-Video)	DVI-U×最大12 ※変換アダプター使用
	YUV/YPbPr	DVI-U×最大12 ※変換アダプター使用
コンピューター入力	SD/HD/3G-SDI	BNC×最大2 (リクロック出力付)
	デジタルDVI	DVI-U×最大12 ※HDMIはHDCP対応
	アナログ	DVI-U×最大12
	アナログフォーマット	RGBHV、RGBS、RGsB、YPbPr
ビデオ出力	アナログ信号	PC: 2048×2048、HD: 1080p60
	DVI信号	PC: 1920×1200、HD: 1080p60
	ビデオ信号規格	NTSC、PAL、PAL-M、PAL-N、SECAM
	コンポジットビデオ	DVI-U×2 ※変換アダプター使用
コンピューター出力	YC (S-Video)	DVI-U×2 ※変換アダプター使用
	YUV/YPbPr	DVI-U×2 ※変換アダプター使用
	SD/HD/3G-SDI	BNC×最大2
	DVI	DVI-U×2 ※HDMIはHDCP対応
オーディオサポート	アナログ	DVI-U×2
	アナログフォーマット	RGBHV、RGBS、RGsB、YPbPr
	アナログ信号	PC: 2048×2048、HD: 1080p60
	DVI信号	PC: 1920×1200、HD: 1080p60
コントロール	ディエンベデッド/エンベデッド:SDI&HDMI (DVI-U経由)	
制御	フロントパネル、RS-232/422/485、IPコントロール	
寸法・質量 (W×H×D)	431×44×334mm ※突起部除く、約4.6kg	
電源	AC100V、50/60Hz	
梱包内容	本体×1、ラックマウント金具一式、電源コード×1	

# Matrix Router -マトリクス・ルーター-

CORIO®matrix miniスケーリング・マトリクス・ルーター

## C3-310 734,400円(税抜680,000円)

※CM-DVIU-X-2IN(1枚)標準搭載

高品質なビデオルーティングとフォーマット変換を実現。

- モジュール方式でフレキシブルな入出力
- 対応解像度:
  - ・HDMI:最大4K 30Hz
  - ・アナログ:PC=1920×1080p@60Hz,HD=最大1080p@60Hz
  - ・DVI:PC=1920×1200,HD=最大1080p@60Hz
  - ・SDI:SD,HD最大1080p@60Hz
- HDMI互換入出力(HDCP準拠)    ■ 入力解像度の自動検出
- 4:4:4サンプリング                    ■ 映像信号パラメーターの調整
- 水平位置調整(アナログ RGBHV, RGBs および YUV/YPbPr入力)
- SDI および HDMI の音声エンベデッド/ディエンベデッド
- 音声モジュールインターフェイス(オプション)
- コントロール:RS-232, IPインターフェイス および WebGUI
- ファームウェアのアップグレード対応:IPインターフェイスまたは USB
- サードパーティ製コントローラーのコマンド ラインインターフェイス
- AMX & Crestron のコマンドライブラリーを使用可能
- 1Uラックマウントサイズ            ■ 動き補正および 3:2 ブルダウン
- クロス フォーマットのシームレスなスイッチング
- アップ/ダウン/クロス変換           ■ 斜め補間機能
- PAL, NTSCおよびアナログ1080i信号に対してノイズリダクション機能

### ■C3-310専用モジュール

**CM-DVIU-X-2IN 216,000円(税抜200,000円)**

・DVI-U入力(2系統) ・DVI,HDMI,RGB,YPbPr, YC,CV対応

**CM-3GSDI-X-2IN 302,400円(税抜280,000円)**

・3G/HD/SD-SDI入力(2系統)

**CM-HDSDI-X-4IN 388,800円(税抜360,000円)**

・HD/SD-SDI入力(4系統)

**CM-DVI-I-XSC-20UT 367,200円(税抜340,000円)**

・DVIスケーリング出力(2系統) ・HDMI,DVI-D,RGB, YUV対応

**CM-DVIU-XSC-20UT 378,000円(税抜350,000円)**

・DVI-Uスケーリング出力(2系統) ・DVI,HDMI,RGB,YPbPr, YC,CV対応

**CM-3GSDI-XSC-20UT 475,200円(税抜440,000円)**

・3G/HD/SD-SDIスケーリング出力(2系統)

**CM-HDBT-XSC-20UT-1ETH 473,040円(税抜438,000円)**

・HDBaseTスケーリング出力(2系統) ・イーサネット対応

**CM-DVI-I-MON-20UT 473,040円(税抜438,000円)**

・DVI-Iモニタリング出力(2系統) ・HDMI,DVI-D,RGB,YPbPr対応

**CM-AUD-8IN-80UT 194,400円(税抜180,000円)**

・オーディオ入出力(8入力8出力) ・HD44コネクタ

**CM-HDMI-4K-X-2IN 226,800円(税抜210,000円)** NEW

・4K30Hz HDMI入力(2系統)

**CM-HDMI-X-4IN 378,000円(税抜350,000円)** NEW

・2K60Hz HDMI入力(4系統)



### ■仕様

コンピュータ入力	デジタルDVI	DVI-U×最大10 ※HDMI (は HDCP対応)
	アナログ	DVI-U×最大10
	アナログフォーマット	RGBHV, RGBS, RGBs, YPbPr
	スキャンレート	自動検出
	アナログ信号	PC: 1920×1080p@60Hz, HD: 1080p60
	DVI信号	PC: 1920×1200, HD: 1080p60
コンピュータ出力	DVI	DVI-U×最大10 ※HDMI (はHDCP対応)
	アナログ	DVI-U×最大10
	アナログフォーマット	RGBHV, RGBS, RGBs, YPbPr
	アナログRGBレベル	0.7Vp-p
	DVI信号	PC: 1920×1200, HD: 1080p60
	アナログ信号	PC: 1920×1080, HD: 1080p60
オーディオサポート		ディエンベデッド/エンベデッドSDI & HDMI入出力 ※オプションのオーディオインターフェイスモジュール経由
	HDビデオ対応解像度 (DVI, YPbPr, SDI)	720p(1280×720)(23.98,24.25 SDI only), 29.97,30,50,59.94,60Hz 1080i(1920×1080)50,59.94,60Hz 1080p(1920×1080)23.98,24,25,29.97,30Hz 1080p(1920×1080)50,59.94,60Hz (※CM-HDSDI-4INモジュール除く)
ビデオ入力	ビデオ信号規格	NTSC, PAL, PAL-M, PAL-N
	コンポジットビデオ	DVI-U×最大10 ※変換アダプター使用
	YC(S-Video)	DVI-U×最大10 ※変換アダプター使用
	YUV/YPbPr	DVI-U×最大10 ※変換アダプター使用
	SD/HD/3G-SDI	BNC×最大16
	HDMI	HDMI×最大16 ※HDCP対応
ビデオ出力	ビデオ信号規格	NTSC, PAL, PAL-M, PAL-N
	コンポジットビデオ	DVI-U×最大10 ※変換アダプター使用
	YC(S-Video)	DVI-U×最大10 ※変換アダプター使用
	YUV/YPbPr	DVI-U×最大10 ※変換アダプター使用
	DVI	DVI-U×最大10
	SD/HD/3G-SDI	BNC×最大10
3G/HD/SD-SDI	HDMI	HDMI×最大5 ※4K30Hzモジュール
	HDBaseT	RJ45×最大10
	SMPT259M-C	270Mbps, ジッター0.1UI以下
	(SD-SDI Video)	525/625Line
	SMPT292M	1.485/1.4835Gbps, ジッター0.2UI以下
	(HD-SDI Video)	720p, 1035i, 1080i, 1080p
コントロール	SMPT424M	2.97/2.967Gbps, ジッター0.3UI以下
	(3G-SDI Video)	1080p 60/59.94
	SMPT272M-2004	4 Stereo 24bit Audio Channels (SD-SDI Audio)
	SMPT299M-2004	4 Stereo 24bit Audio Channels (3G/HD-SDI Audio)
		RS-232, IPコントロール, ウェブインターフェイス
		432×44×336mm ※突起部除く、約4.4kg
寸法:質量(W×H×D)		
電源		AC100V, 50/60Hz
梱包内容		本体×1, USBケーブル(A-B, 1.8m)×1 D-Sub9ピンケーブル(RS-232, 1.8m)×1 DVI-U(オス)-BNC(メス)変換アダプター×1 DVI-VGA変換アダプター×1 DVI(オス)-HDMI(メス)変換アダプター×1 USBメモリー×1, ラックマウント金具一式, 電源コード×1

**CM-HDBT-X-2IN-IETH 313,200円(税抜290,000円)** NEW

・HD BaseT入力(2系統) ・イーサネット対応

**CM-3GSDI-X-4IN 397,440円(税抜368,000円)** NEW

・3GSDI入力(4系統)

**CM-HDMI-4K-XSC-10UT 432,000円(税抜400,000円)** NEW

・4K30Hz HDMI出力(1系統)

# Multi-Window Processors - マルチウインドウ・プロセッサ -

CORIO<sup>®</sup>viewマルチウインドウ・プロセッサ

**C2-6104A** 918,000円 (税抜850,000円)

**C2-6204** ※3G-SDI対応モデル  
918,000円 (税抜850,000円)



4系統の映像入力+背景またはカスケード接続用入力を搭載。  
画面サイズの調整が可能なマルチウインドウ・ビデオプロセッサ。

- 4ウインドウプロセッサ
- CORIO<sup>®</sup>2スケーリングエンジンを4基搭載
- C2-6104A:DVI-U入力 (DVI-I, DVI-A コンポジットビデオ)×5  
C2-6204:BNC入力 (3G-SDI)×4, DVI-I×1
- 背景またはカスケード接続用に専用入力端子を搭載
- 静止画像保存領域×4
- DVI-D最大解像度:1920×1200, 1080p@60Hz
- DVI-A最大解像度:2048×2048, 1080p@60Hz
- アナログ対応:RGBHV, RGBS, RGsB, YPbPr
- HDMI互換入出力 (HDCP準拠)
- ユーザー定義プリセット×10 (ウインドウレイアウトの保存)
- ウインドウにカラーボーダーおよびソースラベルを付加可能
- YUVおよびYPbPr入力に対して動き適応プロGRESSIVE化およびノイズリダクション
- 画像の拡大縮小は10倍~1/10まで対応
- ピクセル単位またはパーセント単位のスケーリング操作
- アナログ画像入力時の自動サイズ調整
- クロマキー、ルミナンスキー、PIP合成機能
- フロントパネルのLCD画面による、メニューコントロール
- コントロールはフロントパネル、RS-232/RS-422/RS-485、イーサネット接続に対応
- CORIO Tool Suiteソフトウェアを使用可能
- タリ入出力などオプションモジュールを用意
- 1Uラックマウントサイズ

## ■ 画像表示例



## ■ 仕様

入力[C2-6104A]	端子	DVI-U (DVI-I+YC/CV) × 5 ※HDMIはHDCP準拠
	デジタルHD最大解像度	1080p@60Hz
	デジタルPC最大解像度	1920×1200@60Hz
	ビデオ信号フォーマット	NTSC, PAL, PAL-M, PAL-N, SECAM
	アナログHD最大解像度	1080p@60Hz
	アナログPC最大解像度	2048×2048
出力[C2-6104A]	アナログフォーマット	RGBHV, RGBS, RGsB, YPbPr, YC, CV
	信号の種類	DVI-I × 1
	デジタルHD最大解像度	1080p@60Hz
	デジタルPC最大解像度	1920×1200@60Hz
	アナログHD最大解像度	1080p@60Hz
	アナログPC最大解像度	2048×2048
入力[C2-6204]	端子	BNC (3G-SDI) × 4, DVI-I × 1
	SDIフォーマット	SMPTE 259M, SMPTE 392M, SMPTE 425M
	デジタルHD最大解像度	1080p@60Hz
	デジタルPC最大解像度	1920×1200@60Hz
	アナログHD最大解像度	1080p@60Hz
	アナログPC最大解像度	2048×2048
出力[C2-6204]	アナログフォーマット	RGBHV, RGBS, RGsB, YPbPr
	信号の種類	DVI-I × 1, BNC (3G-SDI) × 1
	SDIフォーマット	SMPTE 259M, SMPTE 392M, SMPTE 425M
	デジタルHD最大解像度	1080p@60Hz
	デジタルPC最大解像度	1920×1200@60Hz
	アナログTV最大解像度	1080p@60Hz
アナログPC最大解像度	2048×2048	
	アナログフォーマット	RGBHV, RGBS, RGsB, YPbPr
コントロール	フロントパネル, RS-232/RS-485/RS-422, イーサネット	
寸法・質量 (W×H×D)	432×44×200mm ※突起部除く、約3kg	
電源	AC100V, 50/60Hz, 50W	
梱包内容	本体×1, VGA~DVI変換アダプター×1 BNC~DVI変換アダプター×1 ラックマウント金具一式、電源コード×1	



C2-6104A リアパネル



C2-6204 リアパネル

# Accessories for tvONE Products

## ■DVI-U変換アダプター

ZDC2050

1,620円 (税抜1,500円)

DVI(M)~コンポジットアダプター[BNC(F)]



ZDB2048

1,620円 (税抜1,500円)

DVI(M)~S-Videoアダプター[BNC(F)×2]



ZDS2046

1,620円 (税抜1,500円)

DVI(M)~S-Videoアダプター[ミニDIN-4ピン(F)]



ZDH2040

1,620円 (税抜1,500円)

DVI(M)~VGAアダプター[HD-15(F)]



ZDB2038

6,264円 (税抜5,800円)

DVI(M)~RGBHVアダプター[BNC(F)×5]  
ケーブル長:約30cm



ZDB2044

4,320円 (税抜4,000円)

DVI(M)~YPbPr/YUVアダプター[BNC(F)×3]  
ケーブル長:約15cm



ZDR2042

1,620円 (税抜1,500円)

DVI(M)~YPbPr/YUVアダプター[BNC(F)×3]



CMD1941

1,620円 (税抜1,500円)

DVI(M)~HDMI(F)アダプター



CMD1940

1,620円 (税抜1,500円)

DVI(F)~HDMI(M)アダプター

## ■ラックマウントトレイ

RM-220

12,960円 (税抜12,000円)

対応製品: C2-2855, C2-2755, C2-2655  
1T-VS-55B, 1T-VS-65B

RM-230

18,144円 (税抜16,800円)

対応製品: C2-2855, C2-2755, C2-2655  
1T-C2-400



# MultiView Series -延長機-

## ■送信機

延長機

### MVII STX 送信機

- ① MVII STX 35,640円(税抜33,000円)
- ② MVII XRTX-A 59,400円(税抜55,000円)
- ③ MVII XRTX-SAP 149,040円(税抜138,000円)

VGA、S-Video、コンポジット、コンポーネントに対応。  
デジチェーン接続も可能な延長機。



① MVII STX  
電源:DC5V@260mA、最大5W  
寸法・質量:W85×H31×D106mm、  
約280g

- 対応信号:VGA、S-Video\*、コンポジット\*、コンポーネント\*、オーディオ、RS-232 \*要変換ケーブル(別売)
- 延長距離:最大360m
- 伝送対応ケーブル:CAT5e、CAT6、CAT7のSTP/UTPいずれか1本

- CAT5e(STP)ケーブルで延長可能
- 延長距離は受信機によって異なり180mまたは360m
- 最大対応解像度:1920×1200、1080p
- DDC/EDIDサポート
- 音声伝送に対応
- RS-232伝送に対応 \*MVII STXは除く
- 最適な表示状態にスクュー補正を行うことができるAkucompII機能を搭載  
\*AKUモデルのみ



② MVII XRTX-A  
③ MVII XRTX-SAP  
電源:DC5V@1.2A、最大6W  
寸法・質量:W104×H31×D109mm、  
約270g

## ■分配機

1×9CAT5分配機

### MVII 9D NEW 140,400円(税抜130,000円)

MVIIシリーズ送信機の出力を9台のMVII受信機へ分配。

- 対応信号:コンポジット、コンポーネント、HDTV、S-Video or computer video、オーディオ、RS-232(単方向)
- 伝送対応ケーブル:CAT5、CAT5e、CAT6、CAT7のSTP/UTPいずれか1本

- 1つのUTP入力を9つのUTP出力に分配
- MVシリーズ全機種と互換
- MVII9Dのデジチェーン接続が可能
- すべての出力が同期したソース表示が可能
- 入力端子:RJ-45×1、出力端子:RJ-45×9



電源:DC5V、12W  
寸法・質量:W206×H45×D165mm、約1kg

送信機	型番	ビデオ信号 *別売の変換ケーブルが必要です。					ローカル出力	最大対応解像度
		VGA	S-Video*	コンポジット*	コンポーネント*	ローカル出力		
送信機	① MVII STX	○	○	○	○	×	1920×1200@60、1080P	
	② MVII XRTX-A	○	○	○	○	○	1920×1200@60、1080P	
	③ MVII XRTX-SAP	○	○	○	○	○	1920×1200@60、1080P	
受信機	④ MVII AK600DP-S/A	○	○	○	○	×	1920×1200@60、1080P	
	⑤ MVII AK600DP-S/A-AKU*	○	○	○	○	×	1920×1200@60、1080P	
	⑥ MVII AK600DP-SAP	○	○	○	○	×	1920×1200@60、1080P	
	⑦ MVII AK600DP-SAP-AKU*	○	○	○	○	×	1920×1200@60、1080P	
	⑧ MVII AK1200DP-S/A-AKU*	○	○	○	○	×	1920×1200@60、1080P	
	⑨ MVII AK1200DP-SAP-AKU*	○	○	○	○	×	1920×1200@60、1080P	

Shure  
Shure/DIS  
BRYSTON  
CALREC  
CAMCO  
CODA AUDIO  
DIGICO  
DK-Technologies  
DPA Microphones  
Geten  
HIBINO  
MUTEC  
TRIAD-ORBIT  
TUBE-TECH  
tvONE





## ■受信機

延長機

### MVⅡ AK600DP

受信機

- ④ MVⅡ AK600DP-S/A 83,160円(税抜77,000円)
- ⑤ MVⅡ AK600DP-S/A-AKU 113,400円(税抜105,000円)
- ⑥ MVⅡ AK600DP-SAP 116,640円(税抜108,000円)
- ⑦ MVⅡ AK600DP-SAP-AKU 146,880円(税抜136,000円)

### MVⅡ AK1200DP

受信機

- ⑧ MVⅡ AK1200DP-S/A-AKU 149,040円(税抜138,000円)
- ⑨ MVⅡ AK1200DP-SAP-AKU 181,440円(税抜168,000円)

延長距離やRS232シリアル通信、  
AkucompⅡ機能の有無により6モデルを用意。

- 対応信号:VGA, S-Video\*, コンポジット\*, コンポーネント\*, オーディオ, RS-232 \*要変換ケーブル(別売)
- 延長距離:最大360m
- 伝送対応ケーブル:CAT5, CAT5e, CAT6, CAT7のSTP/UTPいずれか1本

- CAT5e (STP) ケーブルで延長可能
- 延長距離は受信機によって異なり180mまたは360m
- 最大対応解像度:1920×1200、1080p
- DDC/EDIDサポート
- 音声伝送に対応
- RS-232伝送に対応 ※MVⅡ STXは除く
- 最適な表示状態にスキュー補正を行うことができるAkucompⅡ機能を搭載  
※\*AKUモデルのみ

## ■共通オプション

変換ケーブル

### ■HD-15 to 3RCA

8,424円(税抜7,800円)  
HD-15からRCA(コンポジット、  
コンポーネント対応)  
0.9m

変換ケーブル

### ■HD-15 to S-Video

9,720円(税抜9,000円)  
HD-15からS-Video  
1.8m

変換ケーブル

### ■4PHN to 2RCA

7,344円(税抜6,800円)  
4ピンフェニックスからRCA  
(アナログL+R)  
1.8m

変換ケーブル

### ■4PHN to DB9F

14,904円(税抜13,800円)  
4ピンフェニックスからDB9(メス)  
1.8m



- ④ MVⅡ AK600DP-S/A
  - ⑤ MVⅡ AK600DP-S/A-AKU
  - ⑥ MVⅡ AK600DP-SAP
  - ⑦ MVⅡ AK600DP-SAP-AKU
- 電源:DC5V@1.2A、最大6W  
寸法:W140×H30×D91mm、約450g



- ⑧ MVⅡ AK1200DP-S/A-AKU
  - ⑨ MVⅡ AK1200DP-SAP-AKU
- 電源:DC5V@1.2A、最大6W  
寸法:W140×H30×D91mm、約450g

	オーディオ	RS-232シリアル通信	延長距離	デジチェーン	AkucompⅡ	備考
	3.5mmステレオミニ(サミング)	×	受信機に依存	×	×	—
	4-pinフェニックス(サミング)	4-pinフェニックス —方向(送信のみ)	受信機に依存	×	×	オーディオまたはシリアルの いずれか一方のみ
	4-pinフェニックス(ステレオ)	DB9F、双方向	受信機に依存	×	×	—
	4-pinフェニックス(ステレオ)	4-pinフェニックス —方向(送信のみ)	180m	○	×	オーディオまたはシリアル のいずれか一方のみ RS-232はTXDのみ
	4-pinフェニックス(ステレオ)	4-pinフェニックス —方向(送信のみ)	180m	○	○	オーディオまたはシリアル のいずれか一方のみ RS-232はTXDのみ
	4-pinフェニックス(ステレオ)	DB9F、双方向	180m	○	×	—
	4-pinフェニックス(ステレオ)	DB9F、双方向	180m	○	○	—
	4-pinフェニックス(ステレオ)	4-pinフェニックス —方向(送信のみ)	360m	○	○	オーディオまたはシリアル のいずれか一方のみ RS-232はTXDのみ
	4-pinフェニックス(ステレオ)	DB9F、双方向	360m	○	○	—

Shure  
Shure/DIS  
BRYSTON  
CALREC  
CAMCO  
CODA AUDIO  
DiGiCo  
DK Technologies  
DPA Microphones  
Gefen  
HIBINO  
MUTECH  
TRIAD-ORBIT  
TUBE-TECH  
tvONE

# HD-One Series -延長機-



延長機

## HD-One DX

HD-One DX TXRX Kit	送受信機セット	118,800円(税抜110,000円)
HD-One DX TX	送信機	59,400円(税抜55,000円)
HD-One DX RX	受信機	59,400円(税抜55,000円)

■ 延長距離:最大60m(4K30Hz)、最大100m(60Hz、1080p)



HD-One DX TXRX Kit  
送受信機セット

延長機

## HD-One DX500

HD-One DX500 TXRX Kit	送受信機セット	151,200円(税抜140,000円)
HD-One DX500 TX	送信機	75,600円(税抜70,000円)
HD-One DX500 RX	受信機	75,600円(税抜70,000円)

■ 延長距離:最大150m(60Hz、1080p)



HD-One DX500 TXRX Kit  
送受信機セット

延長機

## HD-One LX

HD-One LX TXRX Kit	送受信機セット	140,400円(税抜130,000円)
--------------------	---------	----------------------

■ 延長距離:最大60m(4K30Hz)、最大100m(60Hz、1080p)  
■ RS-232/IR通信対応



延長機

## HD-One LX500

HD-One LX500 TXRX Kit	送受信機セット	172,800円(税抜160,000円)
-----------------------	---------	----------------------

■ 延長距離:最大150m(60Hz、1080p)  
■ RS-232/IR通信対応



HDMI、4K UHD信号に対応。延長距離や伝送信号など、使用環境にあわせて選べる4モデルをラインナップ。

- HDMIオーディオに対応
  - Dolby trueHD、DTS-HD Master Audio対応
  - HDMI1.4準拠、HDBaseT対応
  - HDCP準拠
  - LX/LX500は、双方向RS-232通信、2Way IR通信に対応
  - LX/LX500にはIRエミッター/受光部が付属
  - CORIOmatrixのHDBaseT入出力モジュールと互換性
- 対応信号:HDMI、4K UHD
  - 延長距離(LX/DX)
    - ・4K UHD(3840×2160@30Hz):最大60m
    - ・1080p@60Hz:最大100m
  - 延長距離(LX500/DX500)
    - ・1080p@60Hz:最大150m
  - 伝送対応ケーブル:
    - CAT5e、CAT6、CAT6e、CAT7のUTP/STP/FTPいずれか1本

仕様	HD-One DX	HD-One DX500	HD-One LX	HD-One LX500
延長距離(60Hz、1080p)	100m	150m	100m	150m
延長距離(4K)	60m	—	60m	—
バンド幅	3.4Gbps	3.4Gbps	3.4Gbps	3.4Gbps
ビデオ入出力端子	HDMI(Type A) ×各1	HDMI(Type A) ×各1	HDMI(Type A) ×各1	HDMI(Type A) ×各1
リンク端子	RJ-45×各1	RJ-45×各1	RJ-45×各1	RJ-45×各1
RS-232端子	—	—	D-Sub9ピン(メス) ×各1	D-Sub9ピン(メス) ×各1
ポーレート	—	—	最大115200bps(Full Duplex)	
IR端子	—	—	3.5mmミニジャック ×各2	3.5mmミニジャック ×各2
電源	DC5V@1.2A	DC5V@1.2A	DC5V@2.6A	DC5V@2.6A
寸法・質量(W×H×D)	48.6×82×24.8mm(除突起部)、約1140g		130×88×30mm(除突起部)、約280g	

Shure / Shure/DIS / BRYSTON / CALREC / CAMCO / CODA AUDIO / DiGiCo / DiT Technologies / DPA Microphones / Geten / HIBINO / MUTEC / TRIAD-ORBIT / TUBE-TECH / tvONE

# Voyager Series -延長機-



## ■送信機

VGAモデル

**VG-TX2-MM-VGA-ISA** 2ポート 162,000円(税抜150,000円)

**VG-TX4-MM-VGA-ISA** 4ポート 267,840円(税抜248,000円)

- 双方向光ファイバー出力を2ポート(VG-TX2)または4ポート(VG-TX4)搭載
- アナログ(RGBHV、コンポーネント、S-Video、コンポジット)→デジタル(HDMI)変換して出力
- アナログオーディオ伝送、双方向RS-232通信に対応
- マルチモード(OM4)に対応
- EDIDマネージメント機能搭載
- ローカルビデオ出力(VGA)搭載

HDMIモデル

**VG-TX4-MM-HDMI-ISA** 226,800円(税抜210,000円)

- 双方向光ファイバー出力を4ポート(VG-TX4)搭載
- 1920×1200のビデオ信号を、マルチモードで約2000m延長
- マルチフォーマットオーディオ、RS-232対応
- マルチモード(OM4)に対応
- EDIDマネージメント機能搭載
- HDMI1.3b対応
- ローカルビデオ出力(HDMI)搭載
- HDCP1.1対応

## ■受信機

2ポートモデル、スケーリング機能搭載

**VG-RX2-MM SRX-ISA HDMI** 183,600円(税抜170,000円)

4ポートモデル

**VG-RX4-MM HDMI-ISA** 237,600円(税抜220,000円)

- VG-RX2-MM SRX-ISA HDMIはスケーリング機能搭載
- 双方向通信に対応したデジチェーン接続が可能
- HDCP1.1準拠
- HDMI1.3b対応
- RS-232、マルチフォーマットオーディオ対応
- HDMIオーディオ対応
- 2000m伝送可能

光ファイバーケーブルでビデオ、オーディオ、シリアル信号を最大2000m延長。スケーリング機能搭載モデルもラインナップ。

- 対応入力信号:VGA、S-Video、コンポジット、コンポーネント
- 対応出力信号:HDMI
- 延長距離:最大2000m
- 伝送対応ケーブル:OM4:LC-LCマルチモード(2芯)



フロントパネル



リアパネル

※画像はVG-TX2-MM-VGA-ISAです。



フロントパネル



リアパネル



フロントパネル



VG-RX2-MM SRX-ISA HDMI リアパネル



VG-RX4-MM HDMI-ISA リアパネル

### 仕様

#### 送信機

	VG-TX2-MM-VGA-ISA VG-TX4-MM-VGA-ISA	VG-TX4-MM-HDMI-ISA
ビデオ入力フォーマット	最大対応解像度:1920×1080 最大色深度:24bits/pixel (8bits/color) 最大リフレッシュレート: 60Hz@1920×1080、75Hz@1152×864	最大対応解像度:1920×1080、1080p 最大色深度:24bits/pixel (8bits/color) 最大リフレッシュレート: 60Hz@1920×1200
ビデオ出力フォーマット (ローカルVGA出力ポートのみ)	VGAビデオ入力ポートの信号をダイレクトに出力	ビデオ入力ポートの信号をダイレクトに出力 カラースペースは常にRGB
オプティカル端子	LC×2ポート(VG-TX2-MM-VGA-ISA) LC×4ポート(VG-TX4-MM-VGA-ISA)	LC×4ポート
ビデオ入力端子	VGA (HD-15F)×1 S-Video (ミニDIN6ピン)×1 コンポジット (RCA)×1 コンポーネント (RCA)×3	HDMI (Type A)×1
ビデオ出力端子	VGA (HD-15F)×1	HDMI (Type A)×1
RS-232端子	D-Sub9ピン(メス)×1	D-Sub9ピン(メス)×1
オーディオ入力端子	3.5mmステレオミニ×1	3.5mmステレオミニ×1
IR端子	3.5mmステレオミニ×1	3.5mmステレオミニ×1
寸法・質量 (W×H×D)	140×45×133mm、 約635g	197×45×133mm、 約997kg
MTBF	100,000時間	100,000時間

### 仕様

#### 受信機

	VG-RX2-MM SRX-ISA HDMI VG-RX4-MM HDMI-ISA
ビデオ出力フォーマット	最大対応解像度: 1920×1080、1080p 最大色深度:24bits/pixel (8bits/color) 最大リフレッシュレート: 60Hz@1920×1200
オプティカル端子	LC×2ポート(VG-RX2-MM SRX-ISA HDMI) LC×4ポート(VG-RX4-MM HDMI-ISA)
ビデオ出力端子	HDMI (Type A)×1
RS-232端子	D-Sub9ピン(メス)×1
オーディオ出力端子	3.5mmステレオミニ×1、 HDMI
IR端子	3.5mmステレオミニ×1
寸法・質量 (W×H×D)	196×44×133mm、 約635g
MTBF	100,000時間

Shure

Shure/DIS

BRYSTON

CALREC

CAMCO

CODA AUDIO

DIGICO

DK-Technologies

DPA Microphones

Gefen

HIBINO

MUTECH

TRIAD-ORBIT

TUBE-TECH

tvONE

