



Professional LCD Monitor

LCD

BEIJING OSEE DIGITAL TECHNOLOGY LTD.

OSEE 2010

1
0i60

FORMAT

COLOR TEMP
COMPONENT LEVEL
NTSC SETUP

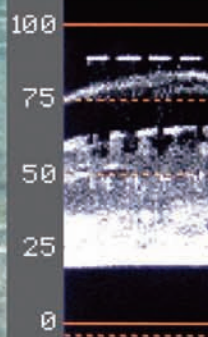
POWER SAVING
MODEL

AUDIO CONFIG 1/2

- ☰
- ☰
- ☰
- 📺
- 🔊
- 📄
- +

SOURCE TYPE	AES
SPEAKER L	AUD CH1
SPEAKER R	AUD CH2
REF LEVEL	20dB
OVER LEVEL	10dB
METER POSITION	V SMALL
LEFT METER	METER 1+2
RIGHT METER	METER 3+4

MARKER
AUDIO METER
HV DELAY
NATIVE
WAVEFORM
BLUE ONLY



5:21:24

UMD

LINE2:YPbPr

USER
SMPTE
7.5
OVER SCAN
OFF
LMW-201H

LCD Racks

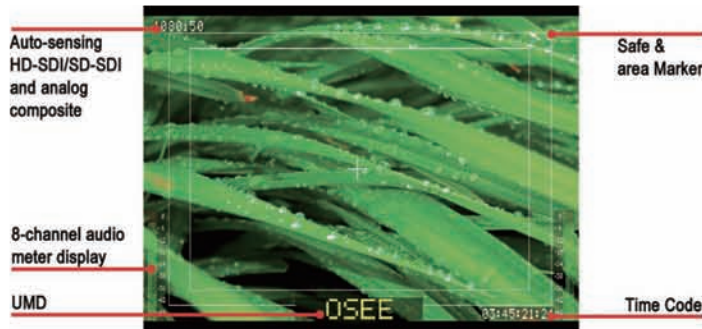
			PAGE
3.5" LCD Racks	RMS3542	RMD3542	4
4.3" LCD Racks	RMS4342	RMD4342	6
5.7" LCD Racks	RMS5733	RMD5733	8
7.0" LCD Racks	RMS7023	RMD7023	10
8.4" LCD Racks	RMS8424	RMD8424	12
9.0" LCD Racks	RMS9024	RMD9024	14
10" LCD Racks	RMM1024		16
6.5" LCD Racks	RMM6533		16

LCD Monitor

LMM8414 LCD monitor	17
LMM9014 LCD monitor	17
LMD8414 LCD monitor	18
LMD9014 LCD monitor	20
LM150 LCD monitor	22
LMW170 LCD monitor	24
LMW171 LCD monitor	26
LMW201 LCD monitor	28

Professional LCD Monitor

RMS/RMD3542



特徴

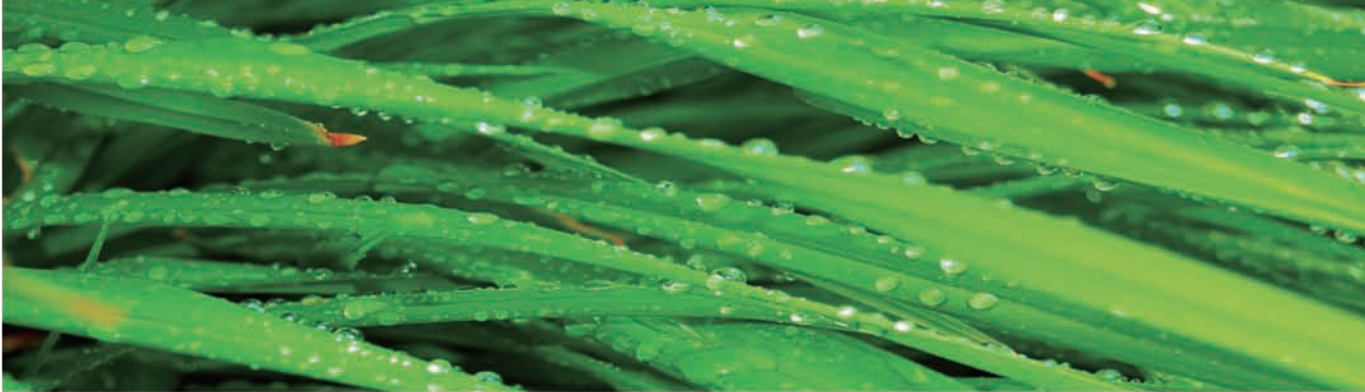
RMS/RMD3542 は 2U の高さのラックマウント型のモニターで映像と音声のモニターが可能です。パネルはアンチグレアタイプで解像度は 640x480 です。入力信号はすべてデジタル処理され HD-SDI、SD-SDI、コンポジット信号の入力が可能です。ガンマ補正処理と正確なスケーリングにより、高品質な映像を表示します。

機能

- HD/SD-SDI, コンポジット信号自動検知
- エンベデッドオーディオのサポート
- 4チャンネル又は8チャンネルのオーディオメーター (VU と PPM)
- H/V ディレイ、アンダースキャン、セーフ/エリアマーカー、アスペクトレシオ、ブルーオンリー、ターリー
- ヘッドフォンジャックでのステレオモニター
- SDI 信号のウェーブフォーム、ベクトルスコープ表示
- ダイナミック UMD は TSL と イメージビデオプロトコルをサポート
- ガンマ補正、色温度補正
- OSD ターリーサポート
- LED ターリーサポート

ラインナップ

RMS3542-HSC	HD/SD-SDI、アナログコンポジット信号対応モデル
RMS3542-SC	SD-SDI、アナログコンポジット信号対応モデル
RMD3542-HSC	HD/SD-SDI、アナログコンポジット信号対応モデル
RMD3542-SC	SD-SDI、アナログコンポジット信号対応モデル

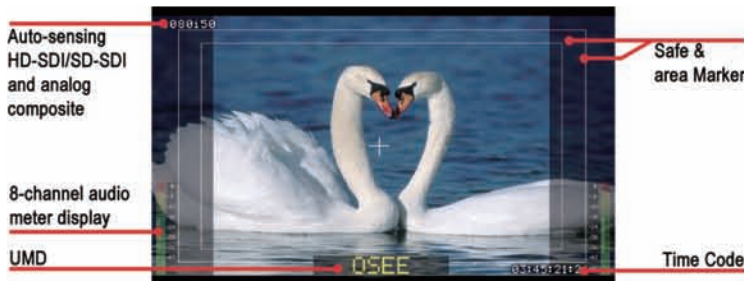


3.5" Rackmount LCD Monitor

	RMS	RMD
Size	2U	
Number of Screens	4	
Display area	3.5" diagonal (2.83"H × 2.07"V) (72mm × 52.56mm)	
Viewing angle	100° H × 50° V	
Color depth	16.2M	
Resolution	640H × 480V	
Dot Pitch	0.1125mm (H) × 0.1095mm (V)	
Contrast Ratio	400:1	
Brightness	250cd/m ²	
Dimensions	19.1"W × 3.5"H × 2.4"D (486mm × 89mm × 61mm)	
Power consumption	12VDC/ 10 watts. (3.8 Amps max -CE & UL compliant)	
Input	1 auto-sensing HD/SD-SDI and composite	2 auto-sensing HD/SD-SDI and composite
Output	1 HD/SD-SD loop out	None

Professional LCD Monitor

RMS/RMD4342



特徴

RMS/RMD4342 は 2U の高さのラックマウント型のモニターで映像と音声のモニターが可能です。パネルはアンチグレアタイプで解像度は 480x270 です。入力信号はすべてデジタル処理され HD-SDI、SD-SDI、コンポジット信号の入力が可能です。ガンマ補正処理と正確なスケーリングにより、高品質な映像を表示します。

機能

- HD/SD-SDI, コンポジット信号自動検知
- エンベデッドオーディオのサポート
- 4チャンネル又は8チャンネルのオーディオメーター (VU と PPM)
- H/V ディレイ、アンダースキャン、セーフ / エリアマーカー、アスペクトレシオ、ブルーオンリー、ターリー
- ヘッドフォンジャックでのステレオモニター
- SDI 信号のウェーブフォーム、ベクトルスコープ表示
- ダイナミック UMD は TSLとイメージビデオプロトコルをサポート
- ガンマ補正、色温度補正
- OSD ターリーサポート
- LED ターリーサポート

ラインナップ

RMS4342-HSC	HD/SD-SDI、アナログコンポジット信号対応モデル
RMS4342-SC	SD-SDI、アナログコンポジット信号対応モデル
RMD4342-HSC	HD/SD-SDI、アナログコンポジット信号対応モデル
RMD4342-SC	SD-SDI、アナログコンポジット信号対応モデル



4.3" Rackmount LCD Monitor

	RMS	RMD
Size	2U	
Number of Screens	4	
Display area	4.3" diagonal (3.74"H × 2.10"V) (95.04mm × 53.34mm)	
Viewing angle	160° H × 160° V	
Color depth	16.7M	
Resolution	480H × 270V	
Dot Pitch	0.198mm (H) × 0.198mm (V)	
Contrast Ratio	400:1	
Brightness	165cd/m ²	
Dimensions	19.1"W × 3.5"H × 2.4"D (486mm × 89mm × 61mm)	
Power consumption	12VDC/ 10 watts. (3.8 Amps max -CE & UL compliant)	
Input	1 auto-sensing HD/SD-SDI and composite	2 auto-sensing HD/SD-SDI and composite
Output	1 HD/SD-SDI loop out	None

Professional LCD Monitor

RMS/RMD5733



特徴

RMS/RMD5733 は3Uの高さのラックマウント型のモニターで映像と音声のモニターが可能です。パネルはアンチグレアタイプで解像度は640x480です。入力信号はすべてデジタル処理されHD-SDI、SD-SDI、コンポジット信号の入力が可能です。ガンマ補正処理と正確なスケーリングにより、高品質な映像を表示します。

機能

- HD/SD-SDI, コンポジット信号自動検知
- エンベデッドオーディオのサポート
- 4チャンネル又は8チャンネルのオーディオメーター (VU と PPM)
- H/V ディレイ、アンダースキャン、セーフ/エリアマーカー、アスペクトレシオ、ブルーオンリー、ターリー
- ヘッドフォンジャックでのステレオモニター
- スピーカー内蔵
- SDI 信号のウェーブフォーム、ベクトルスコープ表示
- ダイナミックUMD は TSL とイメージビデオプロトコルをサポート
- ガンマ補正、色温度補正
- OSD ターリーサポート
- LED ターリーサポート

ラインナップ

RMS5733-HSC	HD/SD-SDI、アナログコンポジット信号対応モデル
RMS5733-SC	SD-SDI、アナログコンポジット信号対応モデル
RMD5733-HSC	HD/SD-SDI、アナログコンポジット信号対応モデル
RMD5733-SC	SD-SDI、アナログコンポジット信号対応モデル
RMD5733-V	アナログコンポジット信号対応モデル



5.7" Rackmount LCD Monitor

	RMS	RMD
Size	3U	
Number of Screens	3	
Display area	5.7" diagonal (6.43"H × 4.09"V) (116.16mm × 87.12mm)	
Viewing angle	140° H × 100° V	
Color depth	16.2M	
Resolution	640H × 480V	
Dot Pitch	0.1815mm (H) × 0.1815mm (V)	
Contrast Ratio	220:1	
Brightness	220cd/m ²	
Packing Dimensions	19.1"W × 5.25"H × 2.5"D (486mm × 133mm × 64mm)	
Power consumption	12VDC/ 10 watts. (3.8 Amps max -CE & UL compliant)	
Video Input	1 Auto-sensing HD/SD-SDI and composite	2 auto-sensing HD/SD-SDI and composite
Video Output	1 HD/SD-SDI loop out	none
Audio Input	2 analog audio	4 analog audio
Audio Output	2 analog audio	none

Professional LCD Monitor

RMS/RMD7023



特徴

RMS/RMD7023 は3Uの高さのラックマウント型のモニターで映像と音声のモニターが可能です。パネルはアンチグレアタイプで解像度は800x480です。入力信号はすべてデジタル処理されHD-SDI、SD-SDI、コンポジット信号の入力が可能です。ガンマ補正処理と正確なスケーリングにより、高品質な映像を表示します。

機能

- HD/SD-SDI, コンポジット信号自動検知
- エンベデッドオーディオのサポート
- 4チャンネル又は8チャンネルのオーディオメーター(VUとPPM)
- H/Vディレイ、アンダースキャン、セーフ/エリアマーカー、アスペクトレシオ、ブルーオンリー、ターリー
- ヘッドフォンジャックでのステレオモニター
- スピーカー内蔵
- SDI信号のウェーブフォーム、ベクトルスコープ表示
- ダイナミックUMDはTSLとイメージビデオプロトコルをサポート
- ガンマ補正、色温度補正
- OSDターリーサポート
- LEDターリーサポート

ラインナップ

RMS7023-HSC	HD/SD-SDI、アナログコンポジット信号対応モデル
RMS7023-SC	SD-SDI、アナログコンポジット信号対応モデル
RMD7023-HSC	HD/SD-SDI、アナログコンポジット信号対応モデル
RMD7023-SC	SD-SDI、アナログコンポジット信号対応モデル
RMD7023-V	アナログコンポジット信号対応モデル



7.0" Rackmount LCD Monitor

	RMS	RMD
Size	3U	
Number of Screens	2	
Display area	7" diagonal (6.43"H × 4.09"V) (163.32mm × 103.89mm)	
Viewing angle	135°H × 110° V	
Color depth	16.7M	
Resolution	800H × 480V	
Dot Pitch	0.1905mm (H) × 0.1905mm (V)	
Contrast Ratio	300:1	
Brightness	350cd/m ²	
Packing Dimensions	19.1"W × 5.25"H × 2.6"D (486mm × 133mm × 67mm)	
Power consumption	12VDC/ 10 watts. (3.8 Amps max -CE & UL compliant)	
Video Input	1 Auto-sensing HD/SD-SDI and composite	2 auto-sensing HD/SD-SDI and composite
Video Output	1 HD/SD-SDI loop out	none
Audio Input	2 analog audio	4 analog audio
Audio Output	2 analog audio	none

Professional LCD Monitor

RMS/RMD8424



特徴

RMS/RMD8424 は 4U の高さのラックマウント型のモニターで映像と音声のモニターが可能です。パネルはアンチグレアタイプで解像度は 800x600 です。入力信号はすべてデジタル処理され HD-SDI、SD-SDI、コンポジット信号の入力が可能です。ガンマ補正処理と正確なスケーリングにより、高品質な映像を表示します。

機能

- HD/SD-SDI, コンポジット信号自動検知
- エンベデッドオーディオのサポート
- 4チャンネル又は8チャンネルのオーディオメーター (VU と PPM)
- H/V ディレイ、アンダースキャン、セーフ/エリアマーカ、アスペクトレシオ、ブルーオンリー、ターリー
- ヘッドフォンジャックでのステレオモニター
- スピーカー内蔵
- SDI 信号のウェーブフォーム、ベクトルスコープ表示
- ダイナミックUMDはTSLとイメージビデオプロトコルをサポート
- ガンマ補正、色温度補正
- OSD ターリーサポート
- LED ターリーサポート

ラインナップ

RMS8424-HSC	HD/SD-SDI、アナログコンポジット信号対応モデル
RMS8424-SC	SD-SDI、アナログコンポジット信号対応モデル
RMD8424-HSC	HD/SD-SDI、アナログコンポジット信号対応モデル
RMD8424-SC	SD-SDI、アナログコンポジット信号対応モデル
RMD8424-V	アナログコンポジット信号対応モデル



8.4" Rackmount LCD Monitor

	RMS	RMD
Size	4U	
Number of Screens	2	
Display area	8.4" diagonal (6.43"H × 4.09"V) (170.4mm × 127.8mm)	
Viewing angle	160°H × 125° V	
Color depth	16.2M	
Resolution	800H × 600V	
Dot Pitch	0.213mm (H) × 0.213mm (V)	
Contrast Ratio	320:1	
Brightness	350cd/m ²	
Packing Dimensions	19.1"W × 7"H × 2.7"D (486mm × 178mm × 68mm)	
Power consumption	12VDC/ 10 watts. (3.8 Amps max -CE & UL compliant)	
Video Input	1 Auto-sensing HD/SD-SDI and composite	2 auto-sensing HD/SD-SDI and composite
Video Output	1 HD/SD-SDI loop out	none
Audio Input	2 analog audio	4 analog audio
Audio Output	2 analog audio	none

Professional LCD Monitor

RMS/RMD9024



特徴

RMS/RMD9024 は 4U の高さのラックマウント型のモニターで映像と音声のモニターが可能です。パネルはアンチグレアタイプで解像度は 800x480 です。入力信号はすべてデジタル処理され HD-SDI、SD-SDI、コンポジット信号の入力が可能です。ガンマ補正処理と正確なスケーリングにより、高品質な映像を表示します。

機能

- HD/SD-SDI, コンポジット信号自動検知
- エンベデッドオーディオのサポート
- 4チャンネル又は8チャンネルのオーディオメーター (VU と PPM)
- H/V ディレイ、アンダースキャン、セーフ/エリアマーカー、アスペクトレシオ、ブルーオンリー、ターリー
- ヘッドフォンジャックでのステレオモニター
- スピーカー内蔵
- SDI 信号のウェーブフォーム、ベクトルスコープ表示
- ダイナミックUMDはTSLとイメージビデオプロトコルをサポート
- ガンマ補正、色温度補正
- OSD ターリーサポート
- LED ターリーサポート

ラインナップ

RMS9024-HSC	HD/SD-SDI、アナログコンポジット信号対応モデル
RMS9024-SC	SD-SDI、アナログコンポジット信号対応モデル
RMD9024-HSC	HD/SD-SDI、アナログコンポジット信号対応モデル
RMD9024-SC	SD-SDI、アナログコンポジット信号対応モデル
RMD9024-V	アナログコンポジット信号対応モデル



9.0" Rackmount LCD Monitor

	RMS	RMD
Size	4U	
Number of Screens	2	
Display area	9" diagonal (7.795"H × 4.413"V) (198mm × 112.08mm)	
Viewing angle	140°H × 120° V	
Color depth	16.2M	
Resolution	800H × 480V	
Dot Pitch	0.2475mm (H) × 0.2335mm (V)	
Contrast Ratio	400:1	
Brightness	300cd/m ²	
Packing Dimensions	19.1"W × 7"H × 2.7"D (486mm × 178mm × 69mm)	
Power consumption	12VDC/ 10 watts. (3.8 Amps max -CE & UL compliant)	
Video Input	1 Auto-sensing HD/SD-SDI and composite	2 auto-sensing HD/SD-SDI and composite
Video Output	1 HD/SD-SDI loop out	none
Audio Input	2 analog audio	4 analog audio
Audio Output	2 analog audio	none

Professional LCD Monitor

RMM6533/RMM1024モニター

RMM6533 と RMM1024 は放送局や OB バン、スタジオや外録、そしてポストプロダクション等での幅広い業務での使用に対応する HD/SD のマルチフォーマットの入カインターフェイスを備えたラックマウント可能なモニターです。ハイグレードの工業用 LCD パネルを採用した RMM6533 と RMM1024 はコンポジット、コンポーネント、HD/SD-SDI、HDMI/DVI-D/VGA のインターフェイスをリアパネルに備えています。



At Preliminary Stage

特徴

- **広視野角**： LCD パネルは 176 度の広視野角を持ちあらゆる位置から映像を確認することが可能です。
- **高輝度、高コントラスト**： RMM6533 と RMM1024 はハイグレードガラスを採用した高輝度、高コントラストのモニターです。Osee の先進の対角補正アルゴリズムが自然な映像を生んでいます。
- **高品質なカラー再現**： 両モデルともに 1024x768 の高解像度パネルを採用しガンマ補正と色温度補正により正確な色の再現を達成しています。
- **長寿命バックライト**： 50,000 時間という長寿命のバックライトによりモニターは長く使用する事ができ、更にバックライトは交換が可能となっています。
- **小型、省電力設計**： 軽量、低消費電力のモデルです。

機能

- 8 チャンネルオーディオメーター表示 (VU と PPM)
- 分割ターリー
- 各種マーカー
- 各種スキャンモード
- アスペクトレシオ切替
- モノ、ブルーオンリー表示
- ダイナミック UMD
- ピクセルツープixel 表示モード
- ファームウェアアップデート可能

信号インターフェイス

- x2 自動認識の HD/SD-SDI/CVBS 入力
- x2 ステレオアナログオーディオ入力、ミニジャック
- x1 HD/SD-SDI アクティブループ出力
- x1 YPbPr/RGBS 入力
- x1 HD15(HDMI/DVI-D/VGA) 入力

LMM8414/LMM9014 モニター

特徴

- **広視野角**： LCD パネルは 178 度の広視野角を持ちあらゆる位置から映像を確認することが可能です。
- **高輝度、高コントラスト**： LMM8414 と LMM9014 はハイグレードガラスを採用した高輝度、高コントラストのモニターです。Osee の先進の対角補正アルゴリズムが自然な映像を生んでいます。
- **高品質なカラー再現**： 両モデルともに高解像度パネルを採用しガンマ補正と色温度補正により正確な色の再現を達成しています。
- **長寿命バックライト**： 50,000 時間という長寿命のバックライトによりモニターは長く使用する事ができ、更にバックライトは交換が可能となっています。
- **小型、省電力設計**： 軽量、低消費電力のモデルです。

機能

- 8 チャンネルオーディオメーター表示 (VU と PPM)
- 分割ターリー
- 各種マーカー
- 各種スキャンモード
- アスペクト切替
- モノ、ブルーオンリー表示
- ピクセルツーピクセル表示モード
- 赤色でのフォーカス

信号インターフェイス

- x2 自動認識の HD/SD-SDI/CVBS 入力
- x2 ステレオアナログオーディオ入力、ミニジャック
- x1 HD/SD-SDI アクティブループ出力
- x1 YPbPr/RGBS 入力
- x1 HD15(HDMI/DVI-D/VGA) 入力

LMM8414/LMM9014 モニターは、放送局や OB パン、スタジオや外録、そしてポストプロダクション等での幅広い業務での使用に対応する HD/SD のマルチフォーマットの入力インターフェイスを備えた、スタンドアロンタイプのモニターです。ハイグレードの工業用 LCD パネルを採用した LMM8414/LMM9014 モニターはコンポジット、コンポーネント HD/SD-SDI、HDMI/DVI-D/VGA のインターフェイスをリアパネルに備えています。両モデルともに AC と DC の電源で駆動できるので持ち運びやデスクトップやラックマウントで使用可能です。



At Preliminary Stage

Professional LCD Monitor

LMD8414



特徴

LMD8414 は 4U のスタンドアローンの 800x600 の解像度のアンチグレアの LCD モニターでビデオとオーディオのモニターができます。ユニットはフルデジタル処理を採用していて、HD-SDI と SD-SDI とアナログコンポジット信号を入力することができます。更に正確なスケールリング処理とガンマ補正チップにより高品質な映像を表示します。

機能

- HD/SD-SDI, コンポジット信号自動検知
- エンベデッドオーディオのサポート
- 4チャンネル又は8チャンネルのオーディオメーター (VU と PPM)
- H/V ディレイ、アンダースキャン、セーフ / エリアマーカー、アスペクトレシオ、ブルーオンリー、ターリー
- ヘッドフォンジャックでのステレオモニター
- スピーカー内蔵
- SDI 信号のウェーブフォーム、ベクトルスコープ表示
- ダイナミック UMD は TSL とイメージビデオプロトコルをサポート
- ガンマ補正、色温度補正
- OSD ターリーサポート
- LED ターリーサポート

ラインナップ

LMD8414-HSC	HD/SD-SDI、アナログコンポジット信号対応モデル
LMD8414-SC	SD-SDI、アナログコンポジット信号対応モデル
BH-AB	アンテナバウアーバッテリーホルダー
BH-VM	V マウントバッテリーホルダー



8.4" Rackmount LCD Monitor

	LMD8414
Number of Screens	1
Display area	8.4" diagonal (6.43"H × 4.09"V) (170.4mm × 127.8mm)
Viewing angle	160°H × 125° V
Color depth	16.2M
Resolution	800H × 600V
Dot Pitch	0.213mm (H) × 0.213mm (V)
Contrast Ratio	320:1
Brightness	350cd/m ²
Packing Dimensions	8.64"W × 7.8"H × 4.65"D (219.5mm × 198mm × 118mm)
Power consumption	12VDC/ 10 watts. (3.8 Amps max -CE & UL compliant)
Video Input	2 auto-sensing HD/SD-SDI and composite
Video Output	none
Audio Input	4 analog audio
Audio Output	none

Professional LCD Monitor

LMD9014



特徴

LMD9014 は4Uのスタンドアローンの800x480の解像度のアンチグレアのLCDモニターでビデオとオーディオのモニターができます。ユニットはフルデジタル処理を採用していて、HD-SDIとSD-SDIとアナログコンポジット信号を入力することができます。更に正確なスケーリング処理とガンマ補正チップにより高品質な映像を表示します。

機能

- HD/SD-SDI, コンポジット信号自動検知
- エンベデッドオーディオのサポート
- 4チャンネル又は8チャンネルのオーディオメーター (VU と PPM)
- H/V ディレイ、アンダースキャン、セーフ/エリアマーカー、アスペクトレシオ、ブルーオンリー、ターリー
- ヘッドフォンジャックでのステレオモニター
- スピーカー内蔵
- SDI 信号のウェブフォーム、ベクトルスコープ表示
- ダイナミックUMDはTSLとイメージビデオプロトコルをサポート
- ガンマ補正、色温度補正
- OSD ターリーサポート
- LED ターリーサポート

ラインナップ

LMD9014-HSC	HD/SD-SDI、アナログコンポジット信号対応モデル
LMD9014-SC	SD-SDI、アナログコンポジット信号対応モデル
BH-AB	アンテナバウアーバッテリーホルダー
BH-VM	Vマウントバッテリーホルダー



9.0" Rackmount LCD Monitor

	LMD9014
Number of Screens	1
Display area	9" diagonal (7.795"H × 4.413"V) (198mm × 112.08mm)
Viewing angle	140°H × 120° V
Color depth	16.2M
Resolution	800H × 480V
Dot Pitch	0.2475mm (H) × 0.2335mm (V)
Contrast Ratio	400:1
Brightness	300cd/m ²
Packing Dimensions	8.64"W × 7.8"H × 4.65"D (219.5mm × 198mm × 118mm)
Power consumption	12VDC/ 10 watts. (3.8 Amps max -CE & UL compliant)
Video Input	2 auto-sensing HD/SD-SDI and composite
Video Output	none
Audio Input	4 analog audio
Audio Output	none

Professional LCD Monitor

LM150



特徴

LM150 は 15" の LCD モニターで SD 信号のマルチフォーマットのビデオとオーディオのモニターができます。色々なオンスクリーン表示機能を備えており、スクリーン上にオーディオメーターや UMD の表示も可能です。LM150 はコストパフォーマンスの高いオールインワン・ソリューションで、大型ビデオウォール等に使用するには空間を有効利用できます。1024x768 の高解像度パネルと、先進的なデジタルビデオ処理回路を採用しており、3D デ・インターレーシング、スケーリング、ガンマ補正回路により高品質な映像を表示します。すべての標準ビデオ信号に加え、VGA や DVI 信号も表示できます。

機能

- 2x SD-SDI, 入力、ループスルー出力付き
- 1x ビデオ入力
- 1x ビデオ /S ビデオ /YPbPr 入力
- 1x VGA/DVI 入力
- 4 チャンネルアナログオーディオ入力
- SDI 信号のオーディオデエンベデッド
- H/V ディレイ、オーバースキャン、セーフ/センターマーカー、モノクロ、ブルーオンリー
- 4チャンネルのオーディオメーターとUMDオンスクリーン表示
- スピーカー内蔵、2 アナログオーディオ出力
- 3 色ターリー

ラインナップ

- | | |
|------------|--------------------------|
| LM150V | アナログコンポジット信号対応モデル |
| LM150S | SD-SDI、アナログコンポジット信号対応モデル |
| LM150-A-RE | LM150 ラックマウント金具 |

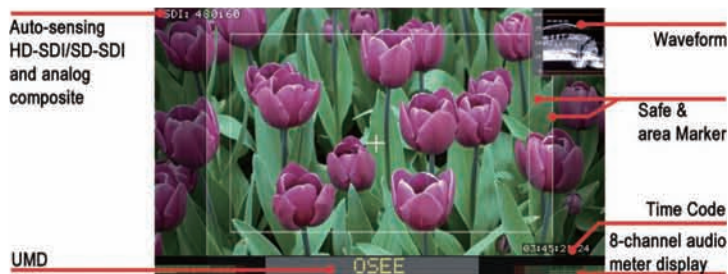


15" Rackmount LCD Monitor

	LM150
Display Area	15"diagonal (11.97"H × 8.98"H)(304.13mm × 228.10mm)
Viewing Angle	160°H × 160°V
Color Depth	16.7M
Resolution	1024H × 768V
Dot Pitch	0.297mm(H) × 0.297mm(V)
Contrast	600:1
Brightness	250cd/m ²
Response Time	<8ms
Power Consumption	40W, 110/220 AC
Temperature	0° C to 50° C
Dimensions	14.13"W × 13.17"H × 7.44" D (358.8mm × 334.4mm × 186mm)
Input	2 SDI, 1 Video, 1 Video-Y/C-YPbPr, 1 VGA-DVI, 4 Audio
Output	1 SDI, 2 Audio

Professional LCD Monitor

LMW170



特徴

LMW170は17インチの1920x1200のフルHDLCDパネルを採用して1080信号の全ピクセルを表示することができ、オーディオのモニターやオーディオメーターの表示、UMD、TC、多彩なマーカー表示機能を持ったビデオとオーディオのモニターです。ENGやOBバン等での幅広い業務での使用に適しています。更にLMW170Hは3Dコムフィルター、デインターレース、正確なスケールとガンマ補正といった先進のデジタル処理を採用しています。HD/SD-SDIやHDMI/DVI/VGA、アナログビデオ信号等あらゆる信号に対応しています。

機能

- 2x HD/SD-SDI、SDI ループスルー出力付き
- 1x ビデオ入力
- 1x ビデオ又は Y/C 又は YPbPr に設定可能入力
- 1x HDMI/DVI/VGA 入力
- 4 チャンネルのアナログオーディオ入力
- オーディオのエンベディング
- 全マーカー、H/V ディレイ、ブルーオンリー、モノ、オーバースキャン
- 8x オーディオメーターと UMD と TC のオンスクリーン表示
- ビルトインスピーカーとアナログオーディオ出力
- 2色ターリーサポート
- HD/SD-SDI 信号のウェーブフォーム表示

ラインナップ

- | | |
|--------------|-----------------------------|
| LMW-170H | HD/SD-SDI、アナログコンポジット信号対応モデル |
| LMW-170-A-RE | LMW170 ラックマウント金具 |



17" Rackmount LCD Monitor

	LMW170
Display Area	17" diagonal (14.46"H × 9.04"H) (367.2mm × 229.5mm)
Viewing Angel	140° H × 120° V
Screen Color	16.2M
Resolution	1920H × 1200V
Dot Pitch	0.191mm(H) × 0.191mm(V)
Contrast	600:1
Respond Time	<8ms
Brightness	450 cd/m ²
Packing Dimensions	16.32"W × 12.93"H × 7.32"D (414.5mm × 328.4mm × 186mm)
Power Consumption	40W, 110/220 AC
Input	2 HD/SD-SDI, 1 composite, 1 composite- Y/C-YPbPr, 1 VGA-DVI-HDMI, 4 audio
Output	1 HD/SD-SDI, 2 audio

Professional LCD Monitor

LMW171



LMW171はマルチフォーマットのLCDモニターで最高品質の映像を必要とする放送局やプロダクション、ポストプロダクション用に設計されています。他を寄付けない色の再現性と、178度という広視野角で高輝度、高コントラストを実現するために、先進のIPSタイプのLCDパネルを採用しています。LMW171HはAC、DCでの駆動が可能で、HD/SD-SDIやHDMI/DVI/VGA、アナログビデオ信号等あらゆる信号に対応しています。堅牢なフレームによりスタジオ以外にも屋外での使用にも適しています。

またLMW171Hは最高画質を得るために10ビットデジタル処理、デインターレース、ガンマ補正、カラースペース変換といった先進の技術を採用しています。LMW171Hはウェーブフォームモニター、オーディオデエンベデッド、オーディオレベルメーター、TCとクローズドキャプション、ネイティブ表示、そして各種マーカーといった機能を備えています。

機能

- 2x17 インチ、1366x768 WXGA IPS パネル
- 上下、左右 178 度の広視野角
- HD/SD-SDI、コンポジット、コンポーネント、HDMI/DVI/VGA 入力
- HD/SD-SDI 信号のウェーブフォーム表示
- オーディオレベルメーター
- ビルトインステレオスピーカー、ヘッドフォンジャックとオーディオデエンベッド
- AC/DC バッテリー駆動、省電力設計

ラインナップ

- | | |
|--------------|--------------------------|
| LMW-171H | HD/SD-SDI、アナログビデオ信号対応モデル |
| LMW-171-A-RE | LMW-171 ラックマウント金具 |



17" Rackmount LCD Monitor

LMW171

Display Area	16.84 diagonal (427.816mm diagonal)
Viewing Angle	178° H × 178° V
Color Depth	16.7 M
Resolution	1366H x 768V
Dot Pitch	0.091mm(H) x 0.273mm(V)
Brightness	350cd/m ²
Response Time	<8ms

Professional LCD Monitor

LMW201



LMW201Hは20インチの解像度1680x1050で広視野角178度の高品質TFT LCDパネルを採用しています。マルチフォーマットモニターで、HD/SD-SDI、ビデオ、Y/C、YPbPr、HDMI、DVI、VGA信号とアナログオーディオとSDIのエンベデッドオーディオ信号をモニターすることができます。Oseeの先進映像処理技術によりLMW201Hは全てのビデオ信号を高品質で表示します。フィールド間のジャギー、モスキート、スマア、混色といった問題は、先進のモーションアダプティブアルゴリズム処理により最少化されています。この処理により、各ピクセルは上下左右対角方向の変化を3Dモーションアダプティブ処理により分析されます。信号はネイティブ解像度で表示されますが、ピクセルツーピクセルモードでの表示も可能です。数多くのパラメーターがオンスクリーンあるいはリモート調整用に用意されています。

機能

- 178度の上下左右の広視野角
- マルチフォーマット: HD/SD-SDI、HDMI/DVI/VGA、ビデオ、コンポーネント
- モーションアダプティブインターポーレーション、対角ライン補正
- 4チャンネルアナログオーディオ入力
- 8チャンネルまでのエンベデッド/アナログオーディオレベルメーター
- CRTのSMPTE/EBUカラースペースの変換シミュレーション
- D93、D65、D55とユーザー設定の色温度プリセット
- ビルトインステレオスピーカーによるアナログとエンベデッドオーディオ信号モニター
- RS232C/GPIリモートコントロール
- マーカー、TC、UMD表示
- HD/SD-SDIのウェーブフォーム表示

ラインナップ

LMW-201H

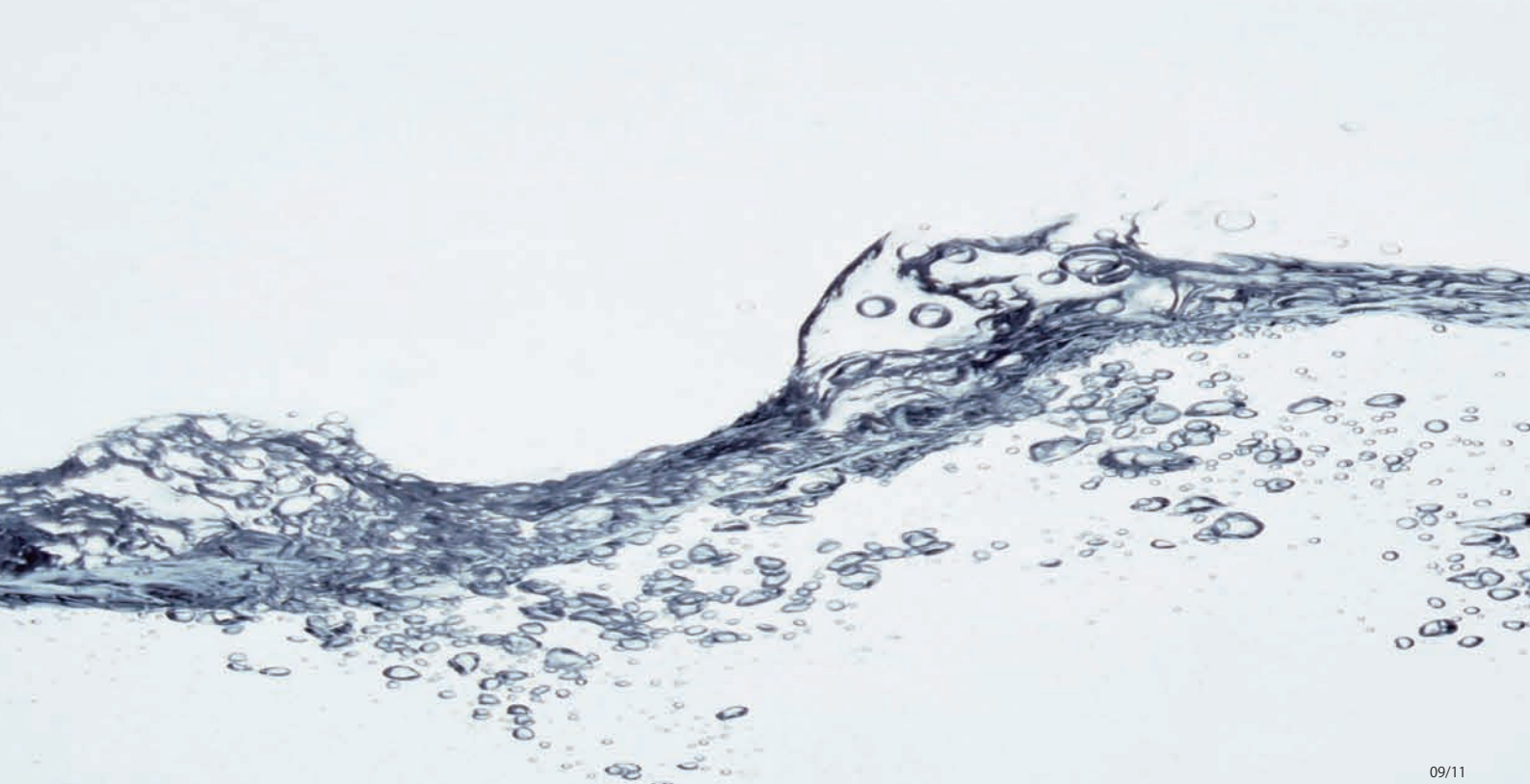
HD/SD-SDI、アナログビデオ信号対応モデル



20.1" Rackmount LCD Monitor

	LMW201
Display Area	20.1 diagonal (17.07"H × 10.66"V) (433.44mm × 270.9mm)
Viewing Angles	178° H × 178° V
Resolution	1680H × 1050V
Color Depth	16.7 M
Dot Pitch	0.258mm(H) × 0.258mm (V)
Contrast Ratio	700:1
Response Time	<6.5ms
Brightness	470 cd/m ²
Color temperature	D55, D65, D93
Color Gamu	SMPTE-C/EBU
Packing Dimensions	19.38"W × 14.5"H × 7.5"D (492.2mm × 368.5mm × 190mm)
Input	2 HD/SD-SDI, 1 Video, 1 Video, Y/C, YPbPr , VGA, DVI, 1 HDMI 4 Audio, 2 BNC
Output	1 HD/SD-SDI Re-clocked active loop-through) 2 Audio (Selected embedded or external audio output)

- このカタログに掲載されている製品を安全にお使いいただくために、設置・運用には十分な安全対策を行ってください。
- このカタログの掲載内容は2009年11月現在のものです。仕様および外観は予告なく変更されることがありますので、ご了承ください。
- 製品写真は、出荷時のものと一部異なる場合があります。
- ここに記載されている商品名、会社名等は、その会社の登録商標または商標です。



09/11

HIBINO

ヒビノインターサウンド株式会社

〒108-0075 東京都港区港南3-5-12 TEL: 03-5783-3880 FAX: 03-5783-3881
E-mail: info@hibino-intersound.co.jp <http://www.hibino-intersound.co.jp/>