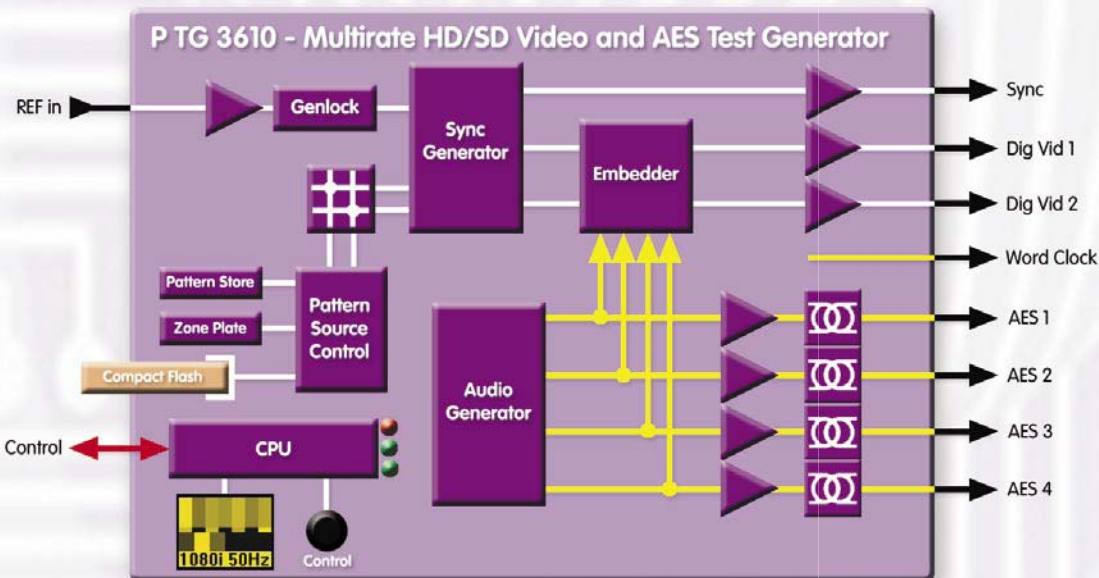


# LYNX Testor



## SD/HD SDI Video & AES Test Generator

Testorは小型で手のひらサイズの今の多くのフォーマットが共存するデジタルの環境の要求に応じる放送局品質のデジタルテストジェネレーターで、信号経路のテストに最適の機材です。Testorはデジタルビデオテストパターンの他エンベデッド又は外部のAESオーディオ信号と更にテスト用タイムコード信号をバーティカルインターバルに挿入できます。クロスロックが可能なマルチフォーマット対応のフレキシブルなゲンロック機能といかなるタイミングの調整も可能な事によりこのユニットは現代のマルチフォーマットシステムのどこにでも設置する事が可能です。



LYNX Technik AG

**LYNX**

TECHNIK AG

# features



## Multi-format Operation.

SDTV(525 50.94Hz/625 50Hz)又はHDTV(1080i 59.94Hz/1080i 50Hz/720P 59.94Hz/720P 50Hz)に対応。将来追加されるDTV規格に対してはフィールドでのアップグレードが可能です。



## Two Simultaneous Digital Video Outputs.

各出力は個別に内蔵のテストパターンを設定できます。



## 8 Channel Audio Test Generator.

8チャンネルの独立したデジタルオーディオテスト信号は20又は24ビット対応で各チャンネルのゲインは0から-60dB FSまでの設定が可能です。周波数は1kHzステップで20Hzから20kHzまで設定できフェーズやミュート等も調整できます。これら8チャンネルの信号は4チャンネルのAES信号として2つのビデオ出力にエンベデッドされる他に外部AES信号としても出力されます。



## Comprehensive Test Pattern Library.

標準の静止画とリアルタイムゾーンプレートジェネレーターやIRTオーディオ同期パターン等のダイナミックパターンがテストパターンとして内蔵されています。



## Integrated Compact Flash Slot. (option)

DPXファイル形式の独自のパターンをロードする事ができます。コンパクトフラッシュスロットを動かすためのオプションコードが必要です。



## Genlock with Cross Lock and Input Timing.

Testorは自動検出でSDTVの2値シンクやHDTVの3値シンクソースにゲンロックできます。クロスロック機能はSDTVゲンロック信号に対して同期したHD3値シンクを出力しこの逆も可能です。1フレームの入力タイミング調整はラインとピクセルでの調整が可能であり、Testorはいかなるシステムにおいても正確にタイミングをとる事ができます。



## Word Clock Reference Output.

48kHz, +5V TTLレベルのワードクロック信号は外部同期信号を必要とするオーディオ作業現場においても有効に使えます。ビデオ同期信号とワードクロック信号出力は外部同期信号がない時にはフリーラン状態で、これを同期信号源として使用可能であり、外部同期信号が入力された場合には全てのビデオ、オーディオ、同期、ワードクロック信号が入力同期信号に同期して出力されます。



## Character Overlay.

ユーザー指定の文字がソースの識別用に挿入できます。8文字が文字色、背景色、挿入位置を指定して挿入できます。また2つの出力に対して個別に設定が可能です。



## Test Timecode Insertion.

VITCにタイムコードを出力してシステムのタイムコードの試験が可能です。タイムコードはオンオフや0にリセットする事が手元でできます。



## Integrated Display for Control and Configuration.

簡便なモノクロの小型液晶により各出力のテストパターンやオンスクリーンメニューやコントロール等を表示します。コントロールとセットアップはプッシュスイッチ付きのロータリーエンコーダーで行います。



## Integrated CPU with Flash Ram.

Testorの設定は自動的に内蔵のフラッシュメモリーに記憶され、電源の入りきりや長期保存時にも設定は記憶されます。電源の事故等による設定の消失はありません。



## PC Interface for Control and Configurations.

モジュールで可能なコントロールの他にWindows PCでLYNX RCT3000 Service Adapterを使用してGUIによる簡単な操作でTestorのコンフィグレーションセットアップやコントロールが可能です。設定はTestor内のフラッシュメモリーに記憶されます。



## Flexible Power Options.

電源は使用環境に応じてオプションから選ぶ事ができます。AC電源アダプタ、ベルト型充電式バッテリー、カメラ用のAnton Bauerバッテリーアダプタ、XLRパワーアダプタ(9Vから15Vまでのバッテリー用)が用意されています。

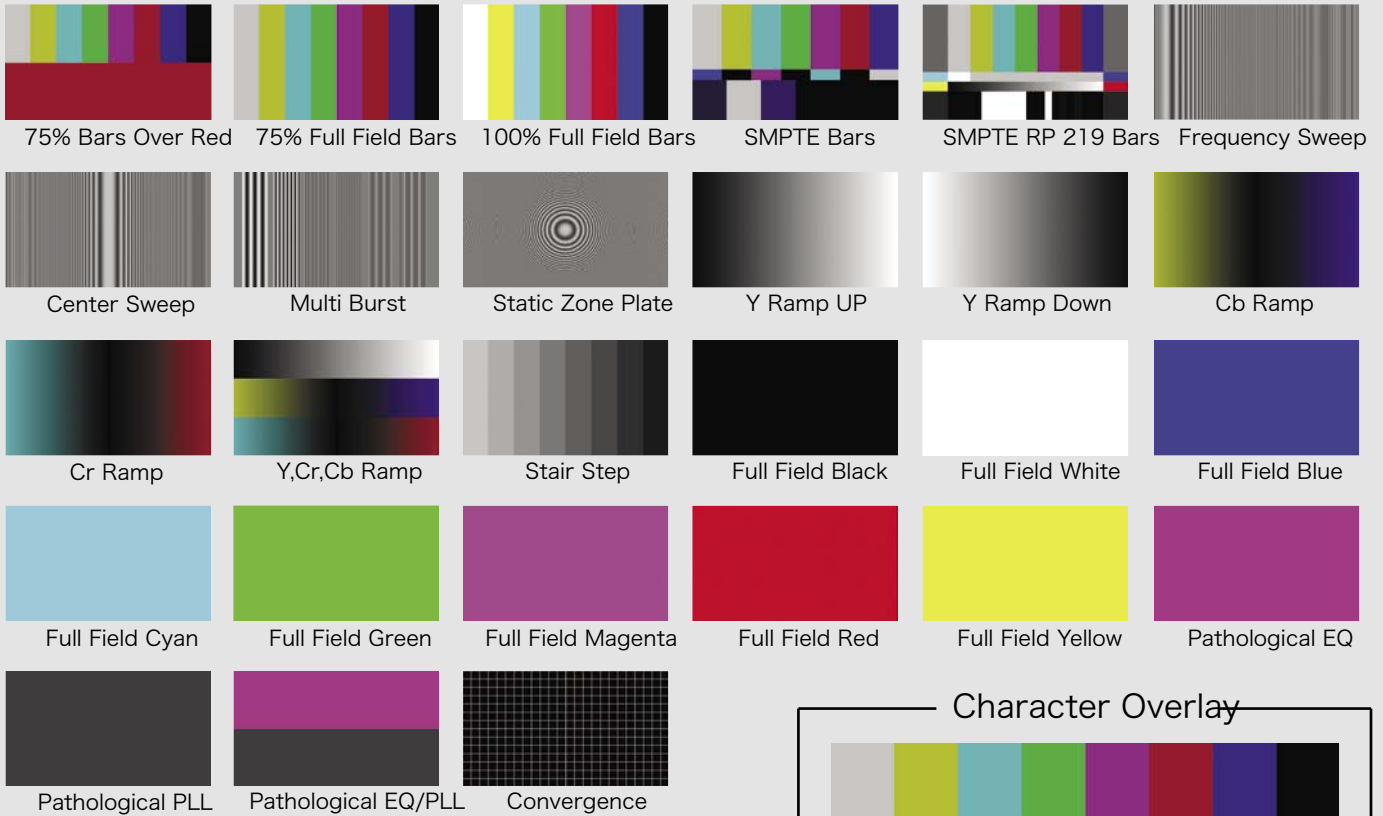


## Simple Future Upgrades.

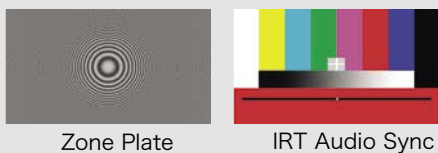
将来のファームウェアのバージョンアップをコンパクトフラッシュスロットを通して簡単に行えます。Webサイトから最新のファームウェアをダウンロードしそれをコンパクトフラッシュに記録しTestorでそれをアップロードするだけです。

# patterns

## Static Test Patterns



## Dynamic Test Patterns



## Design and Load Your Own Patterns

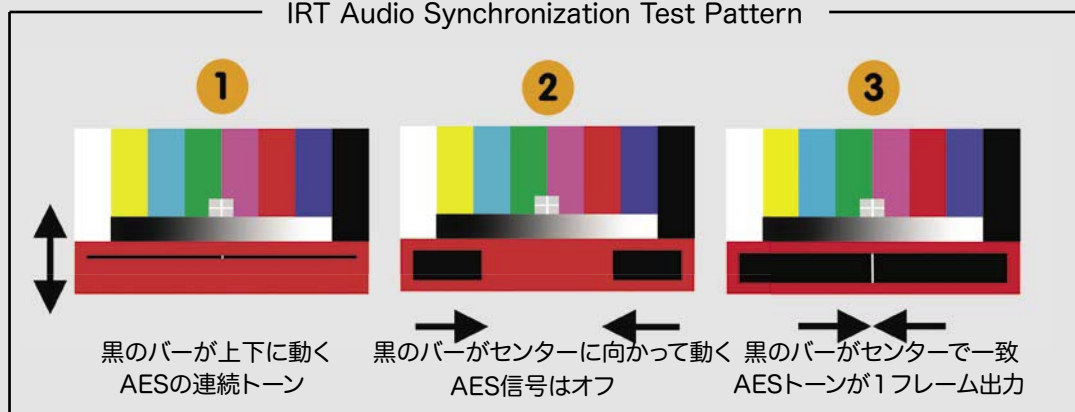
カスタムテストパターンとして作成したDPXファイルをコンパクトフラッシュメモリーを使ってTestorに取り込むことができます。このオプションは静止画だけでなくダイナミックパターンも取り込むことができます。

### Character Overlay



- 8文字を設定可能
- フォントカラー設定可能
- 背景色の設定可能
- 位置の変更設定可能
- 各出力個別に設定可能
- オン、オフ可能

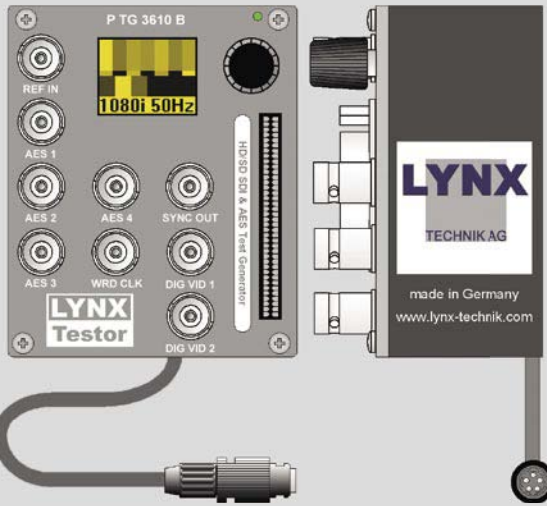
### IRT Audio Synchronization Test Pattern



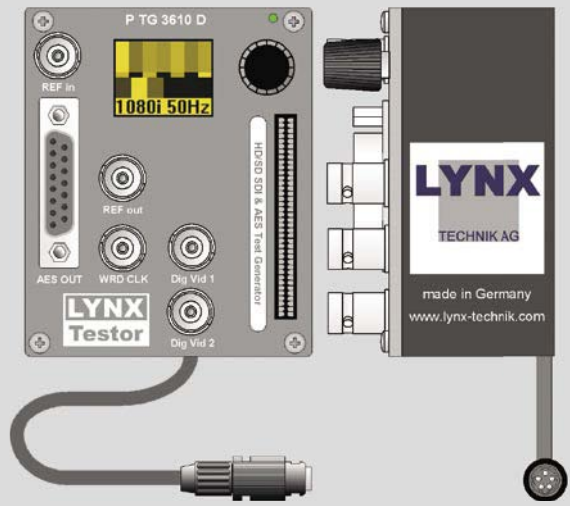


# ordering info / options

## Basic Testor



P TG 3610 B  
BNCコネクタのAES3id出力



P TG 3610 D  
DサブコネクタのバランスAES3出力

## Power Options



R PS 3001-3  
電源コード式の  
AC電源アダプタ



R PS 3001-E/U  
ACプラグ式の  
AC電源アダプタ



R PS 3100  
ベルト固定型の充電式バッテリー



R FR 3002  
Anton Bauerバッテリー用アダプタ  
(バッテリーと充電器は含まれていません)



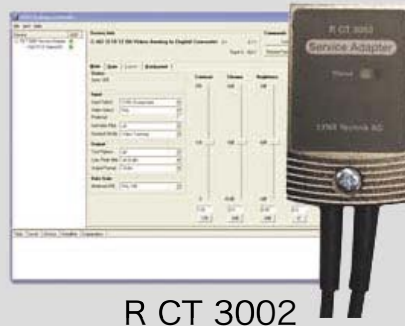
R PS XLR

## Other Options

LYNX  
software

P TG FLASH

DPXファイルをアップロードするために  
コンパクトフラッシュスロットを動作可能  
にするオプションコード



R CT 3002

PCを使用してTestorをコントロールしたり  
コンフィグレーションを設定するUSBサービ  
スアダプタとコントロールソフトウェア



R AC M15-4

P TG 3610 D用オーディオブレイクアウト  
ケーブル 15ピンDサブコネクタを4個の  
XLRオスコネクタに変換