



## Mini USB-2 Extender



USB 延長機  
型番 : EXT-USB-MINI2N  
取扱説明書

## ■安全上の注意

この度は Gefen 製品をお買いあげいただき、ありがとうございます。機器のセッティングを行う前に、この取扱説明書を十分にお読みください。この説明書には取り扱い上の注意や、購入された製品を最適にお使いいただくための手順が記載されています。長くご愛用いただくため、製品のパッケージと取扱説明書を保存してください。

●注意事項は危険や損害の大きさと切迫の程度を明示するために、誤った扱いをすると生じることが想定される内容を次の定義のように「警告」「注意」の二つに区分しています。



**警告** この表示内容を無視して誤った取り扱いをすると、死亡または重傷を負う可能性が想定される内容です。

- ・必ず付属の電源アダプター、電源ケーブルを使用してください。これ以外の物を使用すると火災の原因となり大変危険です。また、付属の電源アダプター、電源ケーブルを他の製品で使用しないでください。
- ・AC100V、50Hz/60Hz の電源で使用してください。異なる電源で使用すると火災や感電の原因となります。
- ・分解や改造は行わないでください。分解や改造は保証期間内でも保証の対象外となるばかりでなく、火災や感電の原因となり危険です。
- ・雷が鳴り出したら、金属部分や電源プラグには触れないでください。感電する恐れがあります。
- ・煙が出る、異臭がする、水や異物が入った、本体や電源ケーブル・プラグが破損した等の異常があるときは、ただちに電源を切って電源プラグをコンセントから抜き、修理を依頼してください。異常状態のまま使用すると、火災や感電の原因となります。



**注意** この表示内容を無視して誤った取り扱いをすると、傷害を負う可能性または物的損害が発生する可能性が想定される内容です。

- ・万一、落したり破損が生じた場合は、そのまま使用せずに修理を依頼してください。そのまま使用すると、火災の原因となることがあります。
- ・以下のような場所には設置しないでください。  
直射日光の当たる場所 / 極度の低温または高温の場所 / 湿気の多い場所 / ほこりの多い場所 / 振動の多い場所 / 風通しの悪い場所
- ・配線は電源を切ってから行ってください。電源を入れたまま配線すると、感電する恐れがあります。また、誤配線によるショート等は火災の原因となります。
- ・ご使用にならないときは、安全のため必ず電源プラグをコンセントから抜いてください。火災の原因となることがあります。
- ・廃棄は専門業者に依頼してください。燃やすと化学物質などで健康を損ねたり火災などの原因となります。



## 修理品発送時のお願い

本製品には、送信機と受信機に同一のシリアルナンバーが割り振られております。万が一、不具合が発生し修理の依頼などを行う際には、本体裏面に記載されているシリアルナンバーをご確認いただき、シリアルナンバーを揃えた状態で、

送信機と受信機の両方をご発送いただきますようお願いいたします。



シリアルナンバー表示例

## ■目次

■はじめに.....	3
■製品の特長	
■操作上の注意点	
■梱包内容の確認	
■各部の名称と機能.....	4
●送信機	
●受信機	
■機器の設置	
■接続例.....	5
■ネットワークケーブルのワイヤリング.....	5
■仕様.....	6

## ■はじめに

このたびは Gefen、EXT-USB-MINI2N をお買い上げいただき、まことにありがとうございます。ご使用前にこの取扱説明書を最後までお読みいただき、ご使用方法をご理解の上、正しくご使用ください。

## ■製品の特長

本機は、USB 1.1 機器を最大 45m 延長する USB 延長機です。受信機は 2 系統のポートを搭載した USB ハブとして動作します。通常 USB 機器はコンピューターから最大 5m の延長が可能ですが、本機は Extreme USB Technology によって最大 45m まで延長できます。キーボードとマウスなど、2 つの USB デバイスを離れた場所で操作する場合などに有効です。

- ・ USB 1.1 機器を CAT-5e ケーブルを使用して最大 45m 延長可能。
- ・ フルスピード 12Mb/s、ロースピード 1.5Mb/s をサポート。
- ・ USB 2 ポートハブ。
- ・ Windows、Mac OS をサポート。
- ・ 送受信機は USB バスパワーで動作（電源アダプター不要）。

## ■操作上の注意点

- ・ 45 m 以下の CAT-5e または CAT-6a ケーブルを使用してください。
- ・ シールド (STP) タイプの CAT-5e または CAT-6a ケーブルの使用を推奨します。アンシールド (UTP) タイプの CAT-5e または CAT-6a ケーブルも使用可能ですが、携帯電話やエアコンのモーターなどによる電磁干渉を受けやすくなります。

## ■梱包内容の確認

- ・ 送信機 × 1
- ・ 受信機 × 1
- ・ USB ケーブル (A-B、1.8m)

万一、足りないものがございましたら、購入された販売店までお問い合わせください。

## ■各部の名称と機能

### ●送信機



#### ① USB 端子

USB ケーブルを使用してコンピューターを接続します

#### ② CAT-5

CAT-5e/CAT-6 ケーブルを使用して、送信機と受信機を接続します。

### ●受信機



#### ① USB 端子

USB デバイス (マウス、キーボード、ハブなど) を接続します

#### ② USB 端子

USB デバイス (マウス、キーボード、ハブなど) を接続します

#### ③ CAT-5

CAT-5e/CAT-6 ケーブルを使用して、送信機と受信機を接続します。

## ■機器の設置

① 付属の USB ケーブルを使用して送信機とソース機器を接続します。

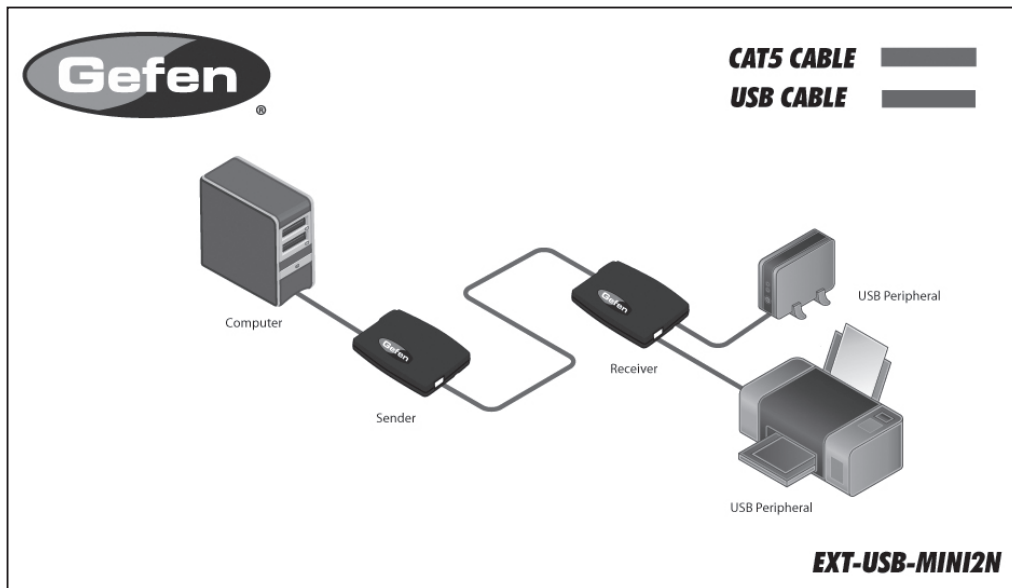
② CAT-5e/CAT-6 ケーブルを使用して、送信機と受信機を接続します。

③ USB 機器を受信機に接続します。

※現場でネットワークケーブルの終端処理を行う場合、TIA/EIA-568-B の仕様に準じて終端してください (5 ページの「ネットワークケーブルのワイヤリング」を参照してください)。

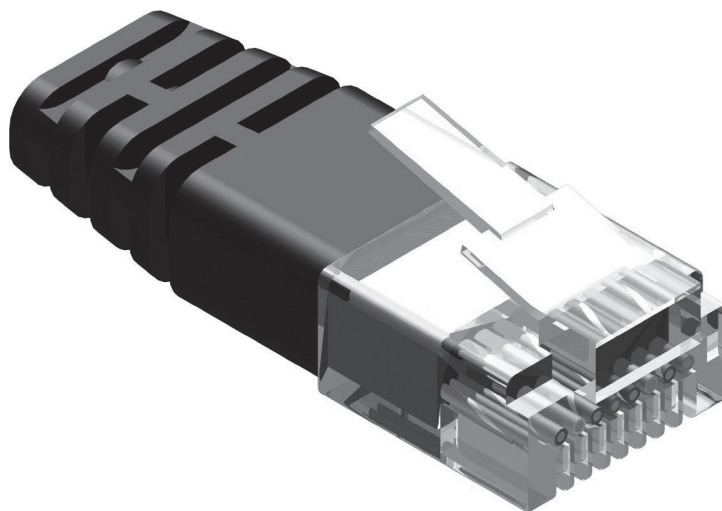
※ USB ハブを使用する際は、セルフパワーで動作する USB ハブを使用してください。

■接続例

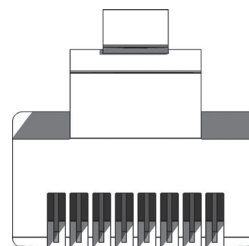


■ネットワークケーブルのワイヤリング

本機は TIA/EIA-568-B のワイヤリングを推奨しています。使用するケーブルを終端する場合は、以下の表に従ってください。



ピン	色
1	オレンジ / 白
2	オレンジ
3	緑 / 白
4	青
5	青 / 白
6	緑
7	茶 / 白
8	茶



※ Cat-5、Cat-5e 及び Cat-6 ケーブルは撚り線と単線コアの 2 種類がありますが、本機の運用には単線コアケーブルの使用を推奨します。

※送受信機間の伝送は必ず 1 本のケーブルで接続し、パッチパネルなどを間に使用しないでください。

## ■仕様

USB 端子 (送信機).....USB Type B メス  
USB 端子 (受信機).....USB Type A メス  
Link 端子 (送受信機).....RJ-45  
USB 出力.....400 m A(各ポート最大)  
動作保証温度.....0 ~ 50℃  
寸法・質量.....W85 × H22 × D55(送受信機)、 50g

- この製品を安全にお使いいただくために、設置・運用には十分な安全対策を行ってください。
- この取扱説明書に記載されている商品名、会社名等は各社の登録商標または商標です。



ヒビノインターサウンド株式会社

〒108-0075 東京都港区港南3-5-12 TEL: 03-5783-3880 FAX: 03-5783-3881  
E-mail: info@hibino-intersound.co.jp <http://www.hibino-intersound.co.jp/>