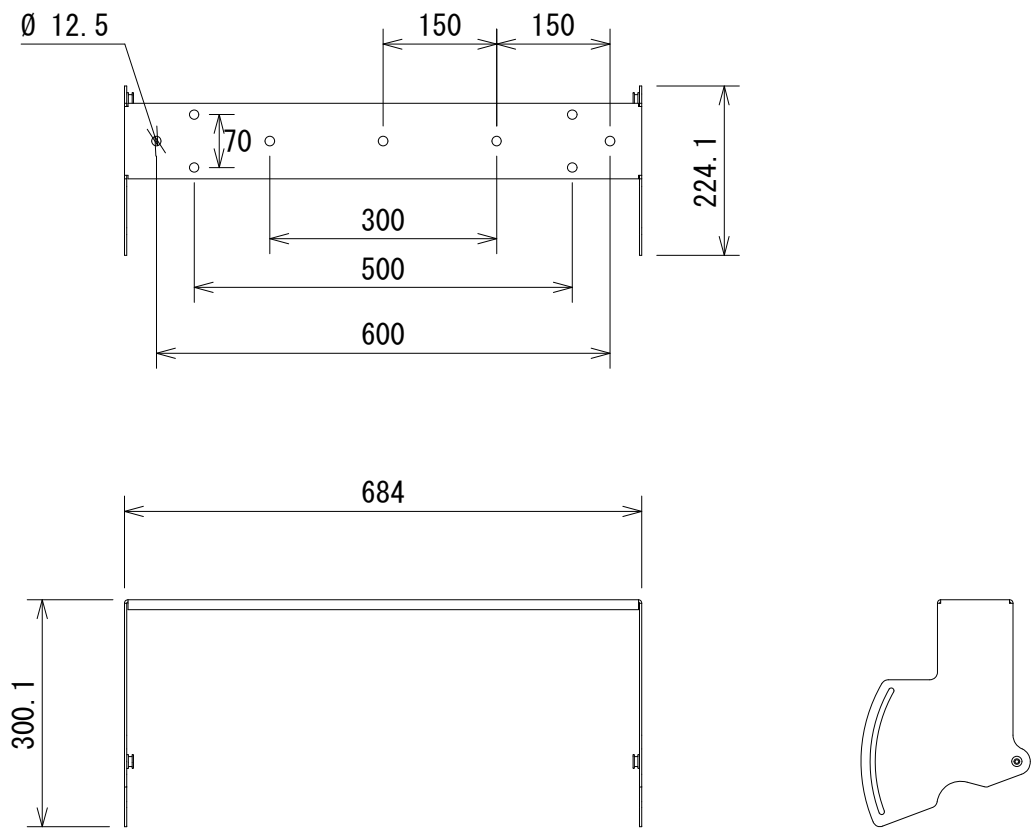


仕様

形式	APS,APS-Pro用 天吊りUブラケット
取付許容台数	1台での使用を推奨。 強度は、最大3台まで。
スピーカー接続方法	背面側のフック金具とAPS,APS-Pro標準装備のベース金具によるスライド+クラッチ、及び付属のネジによる角度調整を兼ねた固定方法。
仕上げ	塗装 標準：黒
寸法	684(W)×300.1(H)×224.1(D)mm
重量	約4kg

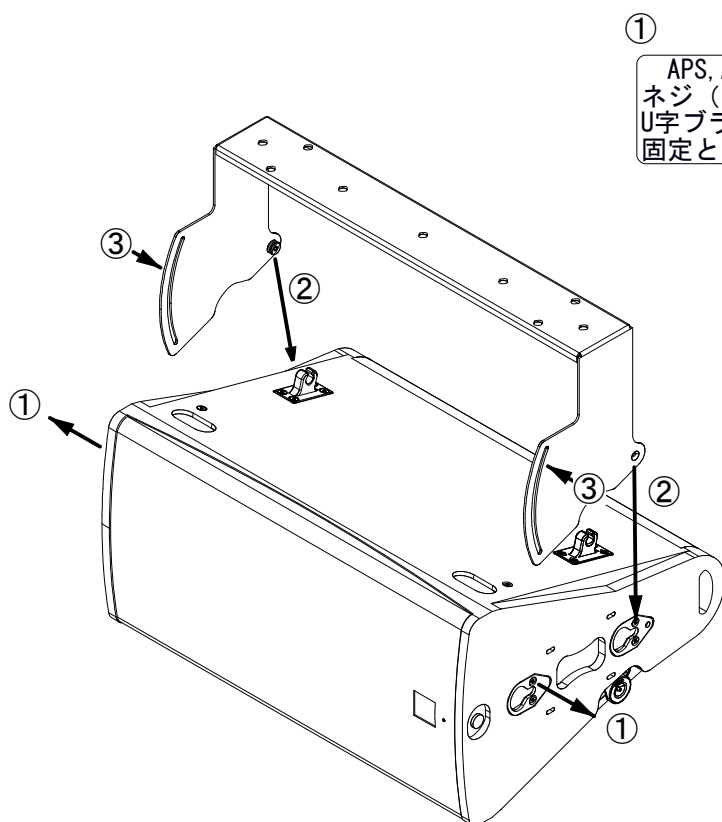


(単位：mm)

仕様および外観は予告なく変更されることがあります、ご了承ください。

NOTE			TITLE			
			CODA AUDIO AV-APS			
PAPER SIZE	SCALE	DATE	DESIGN	DRAWN	CHECK	DRAWING NO.
A4	1/10	2025.10		Kojima Shohei		

参考：AV-APSをAPS、APS-Proに取り付けるイメージ。（図のスピーカーはAPS-Pro-S）



①

APS、APS-Pro側面の前側ベース金具を取り付けてあるネジ（この図の位置で上側）を1本外します。  
U字ブラケットの②の作業後にAV-APS付属のネジを使い固定と角度調整を行います。

②

U字ブラケット内側の凸型部分をAPS、APS-Pro側面/後ろ側の金具に挿入しスライドさせてクラッチします。

③

②の作業後に付属のネジで固定します。同時に角度も調整してください。

※付属以外のネジを使用する場合は、破損の原因となりますので締め過ぎにご注意ください。  
ネジの長さは、付属のネジ同等か、若干長い程度まで許容できます、グリルを外すことで目視で裏側のクリアランスの確認が可能です。  
素材については、耐蝕性のあるステンレスやユニクロメッキネジ/ボルトをご使用ください、ワッシャーを使用する場合も同様の素材をご用意ください。

#### 注意！

本製品は、APS、APS-Proを1本で天面に設置する為に用意された金具です。  
金具の強度は最大3本まで使用する事が可能ですが、前側の6mmネジでの角度固定だけでは、長時間は安定しません。  
2本以上のアレイスタイルで設置する場合は、FRV-APS、FRH-APSの各アレイフレームをご利用ください。

仕様および外観は予告なく変更されることがあります、ご了承ください。

NOTE			TITLE			
			CODA AUDIO			
			参考：AV-APSの取り扱い			
PAPER SIZE	SCALE	DATE	DESIGN	DRAWN	CHECK	DRAWING NO.
A4	1/10	2025.10		Kojima Shohei		