



LEA
PROFESSIONAL

IoT がパワーアンプの常識を超越する 遠隔地からのリモート制御、モニタリングを実現 リモートワークでの保守が可能な " 今の時代 " の Power Amplifier

NETWORK CONNECT / DANTE CONNECT SERIES

IoT を活用する世界初のプロフェッショナル・パワーアンプ。

モバイル端末や PC からネットワークに接続したすべての CONNECT SERIES パワーアンプの一括制御、監視を実現。

●NETWORK CONNECT SERIES

出力	製品名	価格	Ch 数	2Ω	4Ω	8Ω	70V/ 100V
80W	Connect 84	302,500円 (本体価格275,000円)	4	40W	80W	80W	80W
160W	Connect 164	335,500円 (本体価格305,000円)	4	80W	160W	160W	160W
350W	Connect 352	261,800円 (本体価格238,000円)	2	175W	350W	350W	350W
	Connect 354	374,000円 (本体価格340,000円)	4	175W	350W	350W	350W
700W	Connect 702	374,000円 (本体価格340,000円)	2	350W	700W	700W	700W
	Connect 704	489,500円 (本体価格445,000円)	4	350W	700W	700W	700W

●DANTE CONNECT SERIES

出力	製品名	価格	Ch 数	2Ω	4Ω	8Ω	70V/ 100V
80W	Connect 84D	434,500円 (本体価格395,000円)	4	40W	80W	80W	80W
160W	Connect 164D	473,000円 (本体価格430,000円)	4	80W	160W	160W	160W
350W	Connect 352D	396,000円 (本体価格360,000円)	2	175W	350W	350W	350W
	Connect 354D	517,000円 (本体価格470,000円)	4	175W	350W	350W	350W
700W	Connect 702D	473,000円 (本体価格430,000円)	2	350W	700W	700W	700W
	Connect 704D	632,500円 (本体価格575,000円)	4	350W	700W	700W	700W

- ・IoT(Internet of Things)を実現した中小規模固定設備向けパワーアンプ。
- ・製品名末尾に「D」が付いたDANTE CONNECT SERIESはDante対応モデル。Danteプライマリ/セカンダリ入力ポートを搭載し、96kHz/48kHz、8×8チャンネルのDanteデジタルオーディオを構築可能。
- ・すべての設定、制御はブラウザベースの専用インターフェースWeb UIで実行。
- ・LEA Professional Cloud(クラウド型コントロールツール)を使えば、世界中どこにいても特定のアンプの遠隔アクセスを実現。アンプのモニタリングだけでなく、正確で迅速なトラブルシューティングが可能。



Connect 704背面パネル

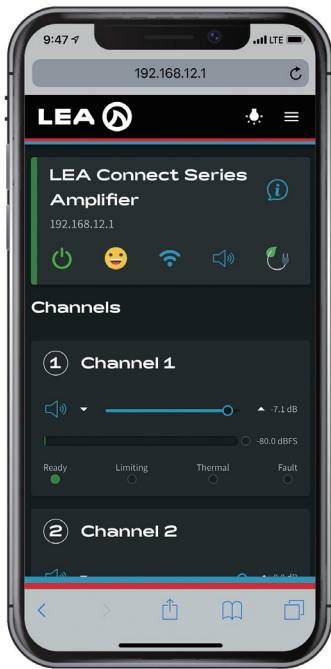


Connect 704D背面パネル

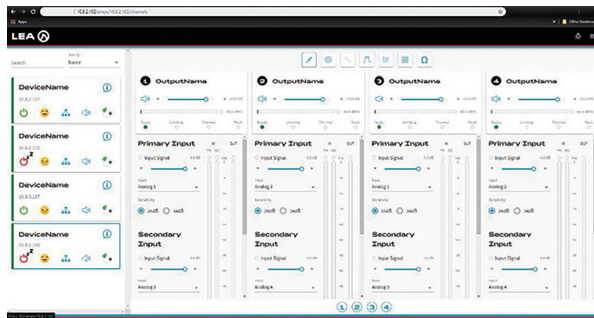
- ・出力チャンネル数を犠牲にすることなく、任意の1チャンネルをブリッジ出力できるSmart Power Bridge機能。
例)Connect 704(4ch/700W)の場合、1-3chは700Wのまま、4chをブリッジの1400Wで同時出力が可能。
- ・96kHz Analog Devices社製DSP搭載。入力ルーティング、最大48dB/Octのマルチポイントクロスオーバー、8バンドPEQ、ユーザー任意のリミッター、負荷モニタリングといった業務用途に要求される多彩なデジタル処理が可能。
- ・端末との接続は3つの方法から任意に選択。
内蔵Wi-Fiアクセスポイント
既存のWi-Fiネットワーク
Cat5またはCat6イーサネットケーブルを使用したLAN
- ・1Uのコンパクトな筐体で、4chのマルチチャンネルモデルを用意(Connect 354/354DとConnect 704/704D)。
- ・チャンネルごとの個別設定が可能。
- ・高効率PFC付きのユニバーサルスイッチング電源、高能率クラスD出力段を採用。

Web UI

CONNECT SERIES の全ての設定、制御、モニタリングを行うブラウザベースの専用インターフェース



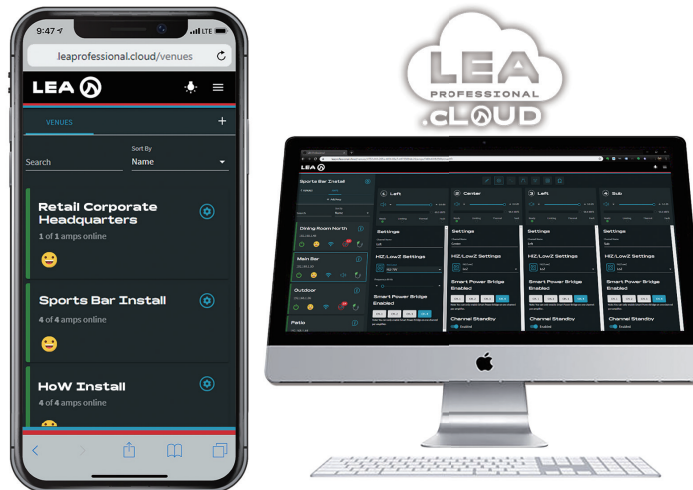
- ・パワーアンプの全ての制御、モニタリングを行うWebインターフェース。ブラウザベースのため、ソフトのインストールは不要。
- ・Wi-Fiアクセスポイント、Wi-Fiネットワーク、有線LANのいずれかでCONNECT SERIESと連動。
- ・Web UIを起動するだけでネットワークに接続したすべてのアンプを一覧で表示し、アンプのステータスを一括で確認が可能。
- ・アンプをワンクリックすることで特定のアンプの全チャンネルのパフォーマンス(出力メーター、Ready、Thermal、Fault、チャンネルミュートボタンなど)をモニタリング。
- ・わずか3クリックで入力設定、シグナルジェネレーター、クロスオーバー、イコライザー、リミッターなど希望のページにクイックアクセスできるシンプルなレイヤー構造。
- ・アンプの設定は自由に保存、呼出が行えるため、迅速なシステム設定をサポート。
- ・アンプ本体、Web UIともにパスワードロックを設定でき、セキュリティも万全。



PCで展開時のWeb UI入出力設定画面。
ネットワーク上のCONNECT SERIESのステータスが左側に一覧表示されながら、選択したパワーアンプの入出力の設定を行えるほか、インジケータ付のメータを装備。

LEA PROFESSIONAL. CLOUD

世界のどこからでも、製品のモニタリングや制御を実現するクラウド型コントロールツール



- ・CONNECT SERIESパワーアンプをクラウドを介してどこからでもアクセス可能な制御ツール。
- ・インターネットの接続環境があればどこからでもPCやモバイル端末からモニタリング、制御が可能。遠隔での管理やトラブルシューティングが行えるため、今の時代の仕事様式にマッチ。
- ・LEA Cloudアカウントを登録することで無償で利用可能。
- ・複数のシステムや大規模システムを一元管理できるため、施設管理者やシステムインテグレーターに最適。
- ・登録台数に制限はなく、施設ごとやエリアごとなど目的に合わせてグループ化して管理、制御できるため大規模なホール、スタジアムからゾーニングを行っているバーなどの小規模施設まであらゆるシステムをきめ細やかに構築可能。
- ・信頼性の高いアマゾンのウェブサービス(AWS)IoT Coreを採用し、アンプとクラウド間、クラウドとモバイル間は、安全性の高い256ビットSSLセキュリティで接続。

2022年7月版

- このカタログに掲載されている製品を安全にお使いいただくために、設置・運用には十分な安全対策を行ってください。
- 製品写真は、出荷時のものと一部異なる場合があります。
- 仕様および外観は予告なく変更されることがありますので、ご了承ください。
- このカタログに記載されている商品名、会社名等は、各社の登録商標または商標です。

HIBINO

<https://www.hibino-intersound.co.jp/>

ヒビノインターサウンド株式会社

〒105-0022 東京都港区海岸2-7-70
TEL: 03-5419-1560 FAX: 03-5419-1563
E-mail: info@hibino-intersound.co.jp