

## IC SERIES

### ネオジム磁石開発メーカーだから実現した超薄、超細型ドライバーを採用 部屋の意匠を邪魔しない設備向けスピーカーの決定版

IC-120-BK(黒)/IC-120-WH(白)	(高さ約 1200mm)
IC-100-BK(黒)/IC-100-WH(白)	(高さ約 1000mm)
IC-70-BK(黒)/IC-70-WH(白)	(高さ約 700mm)
IC-50-BK(黒)/IC-50-WH(白)	(高さ約 500mm)

#### 最小のスペースでクリアな再生能力

ICシリーズは120Hz～20kHzの広帯域スピーカーとして設計されており、音響的に同相です。適切なカットオフ周波数を設定すれば、サブウーファーとの組み合わせで最高のパフォーマンスを発揮します。

低減衰かつ最適な距離を保った複数のドライバーを配置し、洗練されたアルミニウム製ボディがラインアレイに似た効果を実現します。これにより、離れた場所でのレベル低下を通常の半分程度に抑えることができます。最小限の寸法にもかかわらず、音は部屋の奥まで浸透し、遠くでの明瞭度も維持します。圧縮ファイルを再生した場合でも、再生エラーが少なく、間接音よりも直接音の明瞭度が高いため、音楽やスピーチを非常に心地よく感じることができます。

BEC Akustikのドライバーにはハニカム膜があり、マグネットシステム内のNdFeBパールの配置によって、スピーカー面全体で均一に駆動します。ラウドスピーカー内で周波数の重なり合いがないため、音の不快な刺激はほとんどありません。

#### 部屋全体に均一な音を拡声

ドライバーとハウジングによるスリムなフォルムながらビーム角160°を実現し、カバーエリア全体で最適な音場が常に維持されます。企業のミーティングスペースでもイベントでも非常に最適なスピーカーです。

スピーカーの数は、必要に応じて並列または直列で拡張できます。ドライバーは一定のインピーダンスを持ち、非常に小さなインダクタンスしか持たないため、損失はほとんどありません。これは、多層ボイスコイルの特別な配置によって実現されています。

#### シリーズのみでサラウンドシステムにも対応

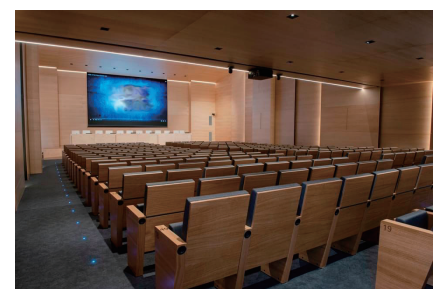
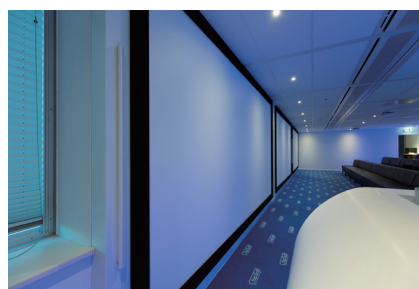
サラウンドシステムに統合でき、ICシリーズ1種ですべてのポジションを実現できます。Dolby Atmosでも、3Dサウンドを手軽に実現可能です。

ICシリーズはアプリケーションに合わせて3つのサイズ:70cm(3モジュール)、100cm(3モジュール)、120cm(4モジュール)を用意しています。

カラーは標準でマットブラックと光沢のあるホワイトの2色を用意していますが、ご要望により好きなカラー(RALカラー指定、受注発注)に仕上げることも可能です。

同梱品: 無段階の指向角調整を備えた壁取付メタルブラケット、取付テンプレート

	IC-120	IC-100	IC-70	IC-50
インピーダンス	4Ω	6Ω	6Ω	8Ω
周波数特性	120Hz～20kHz			
システム	コラムスピーカー			
ドライバー数	4	3	3	2
定格出力	40W	30W	30W	20W
ピーク出力	80W	60W	60W	40W
カバーレージ角	160°×40°			
感度	88dB/W/m	86dB/W/m		
最大音圧	106dB	102dB	102dB	98dB
シャーシ	アルミニウム			
カラー	白/黒			
寸法(W×H×D)	37.5×1206×23mm	37.5×998×23mm	37.5×698×23mm	37.5×498×23mm



## BEC Akustik の原点、IC シリーズの前モデル



AI-120-BK(黒)/AI-120-WH(白)	(高さ約 1200mm)
AI-100-BK(黒)/AI-100-WH(白)	(高さ約 1000mm)
AI-70-BK(黒)/AI-70-WH(白)	(高さ約 700mm)
AI-50-BK(黒)/AI-50-WH(白)	(高さ約 500mm)

## 意匠を邪魔しない最高峰のスピーカー

AI シリーズは長年の開発によって生み出されたラインスピーカーです。20 年後も最新で落ち着いたデザイン、素晴らしいサウンドであり続けるように、費用も労力も惜みず設計を行いました。

特許を取得しているフラットパネル・ラウドスピーカーは、定義された配置と適切に一致した反射ポートと組み合わせ、比類のない透明でクリアなサウンドを再生します。これらすべてが、信じられないほどスリムなアルミニウム製筐体に収められているため、様々な固定設備において、前例のないさまざまなアプリケーションが可能になります。

同梱品：無段階の指向角調整を備えた壁取付メタルブラケット、取付テンプレート

	AI-120	AI-100	AI-70	AI-50
インピーダンス	4 Ω	6 Ω		8 Ω
周波数特性	120Hz ~ 20kHz	150Hz ~ 20kHz	160Hz ~ 20kHz	170Hz ~ 20kHz
システム	コラムスピーカー			
ドライバー数	4 × (20 × 120mm)	3 × (20 × 120mm)		2 × (20 × 120mm)
定格出力	40W	30W		20W
ピーク出力	80W	60W		40W
カバーレジ角	160° × 40°			
感度	88dB/W/m	86dB/W/m	84dB/W/m	93dB/W/m
最大音圧	103dB	99dB	97dB/W/m	98dB
シャーシ	アルミニウム			
カラー	白 / 黒			
寸法 (W × H × D)	36 × 1210 × 22mm	36 × 1010 × 22mm	36 × 710 × 22mm	36 × 510 × 22mm

## FLATBOYSLIM

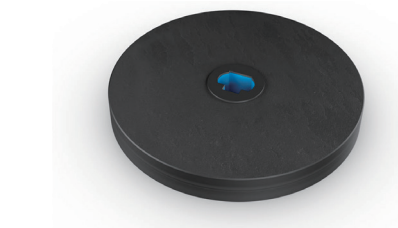
スリムなボディながら迫力の重低音を誇るサブウーファー



	FLATBOYSLIM
定格インピーダンス	6 Ω
周波数特性	45Hz ~ 200Hz
システム	パッシブ・サブウーファー
ウーファー	5.5 インチフラットベーススピーカー
定格出力	30W RMS
入力	4 ピンユーロブロックコネクタ (+ +)
シャーシ	HDF ハウジング
カラー	黒
寸法 (W × H × D)	270 × 58.3 × 410mm
質量	約 2kg
同梱品	4 ピンユーロブロックコネクタ、シリコン製台座シール、ダボ × 2、ネジ × 2

## PEDESTAL SORA

IC シリーズ、AI シリーズ用スピーカーベース



PEDESTAL SORA は IC シリーズ、AI シリーズ用の台座です。南ドイツで採掘された粘板岩を素材として採用し、しっかり安定した状態でスピーカーを固定。スピーカーの設置部はシリコンを使用しているため、スピーカー本体の傷を防ぎます。

・寸法・質量：φ 250 × H30mm、約 3.5kg

2023年6月版

- このカタログに掲載されている製品を安全にお使いいただくために、設置・運用には十分な安全対策を行ってください。
- 製品写真は、出荷時のものと一部異なる場合があります。
- 仕様および外観は予告なく変更されることがありますので、ご了承ください。
- このカタログに記載されている商品名、会社名等は、各社の登録商標または商標です。

**HIBINO**

ヒビノインターサウンド株式会社

〒105-0022 東京都港区海岸2-7-70  
TEL: 03-5419-1560 FAX: 03-5419-1563

<https://www.hibino-intersound.co.jp/>

E-mail: [info@hibino-intersound.co.jp](mailto:info@hibino-intersound.co.jp)