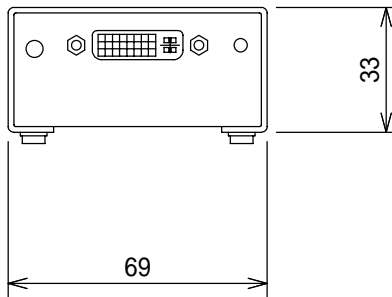
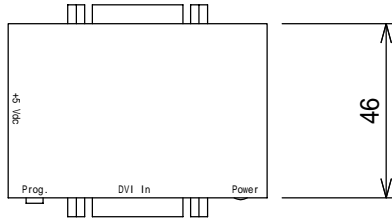
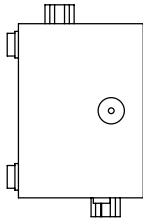
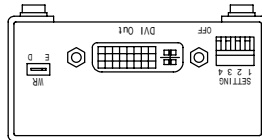


仕様

ビデオンプ帯域幅	165MHz
入力映像信号	1.2V p-p
入力DDC信号	5V p-p(TTL)
最大サポート範囲	1920 × 1200(シングルリンク)、3840 × 2400(デュアルリンク)
DVI入出力コネクタ	DVI-I 29ピン、メス
電源	DC5V(専用ACアダプター、AC100V 50/60Hz)
消費電力	5W(最大)
寸法(突起、コネクタ、ゴム足含まず)	69(W) × 33(H) × 46(D)mm
質量	約86g
付属品	ACアダプター、DVIケーブル(29ピン、オス-オス、約25cm)



(単位 : mm)

仕様および外観は予告なく変更されることがありますので、ご了承ください。

NOTE		TITLE Gefen EDID信号保持機 DVI Detective Plus EXT-DVI-EDIDP					
図面サイズ	SCALE	DATE	DESIGN	DRAWN	CHECK	DRAWING NO.	
A4	1/2	'08.6.		S.T			