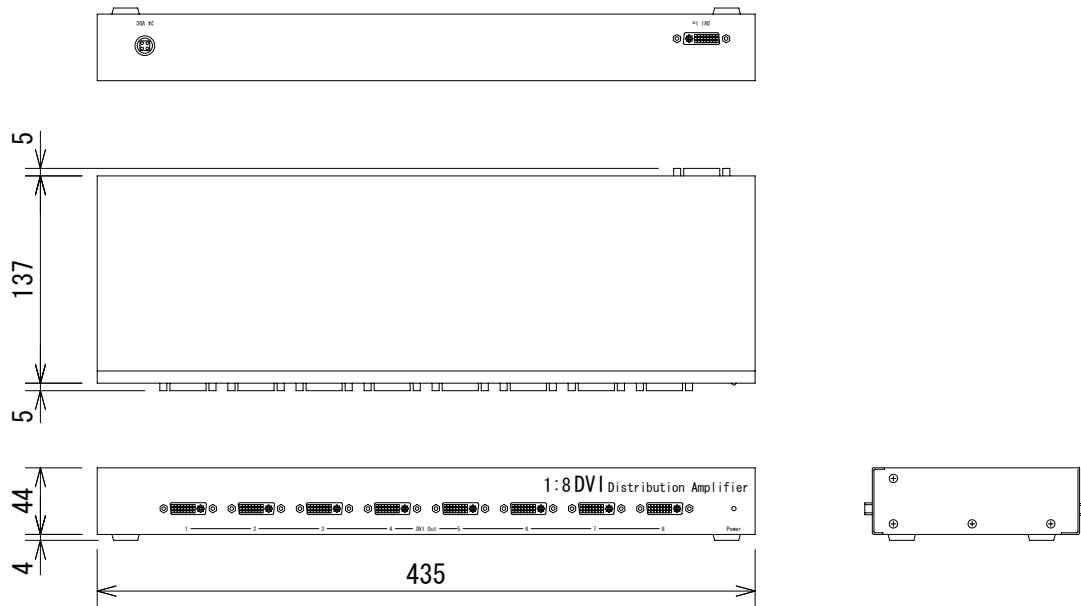


仕様

形式	DVI分配機
ビデオアンプ帯域	165MHz
シングルリンク最大対応解像度	1080p/1920 × 1200
入力DDC信号	5Vp-p (TTL)
入力ビデオ信号	1.2Vp-p
入出力端子	DVI (digital only)
電源	24V DC
消費電力	60W (最大)
寸法	435 (W) × 44 (H) × 137 (D) mm (突起部含まず)
重量	約1kg



(単位 : mm)

仕様および外観は予告なく変更されることがありますので、ご了承ください。

NOTE			TITLE			
			Gefen DVI分配機 EXT-DVI-148			
PAPER SIZE	SCALE	DATE	DESIGN	DRAWN	CHECK	DRAWING NO.
A4	1/5	'10. 10.		T. Ootake		